



Dławiki kablowe EEx e II/EEEx i II

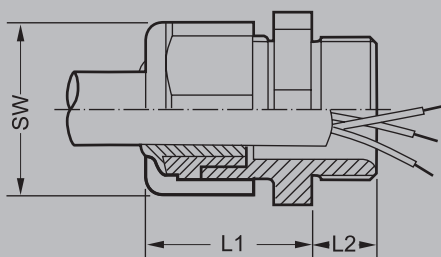


Wpust kablowy Ex-e



Wpust kablowy Ex-i

Wymiary w mm



Dane techniczne

Dławiki kablowe EEx e II/EEEx i II

Oznaczenie urządzenia	⊕ II 2 G ⊕ II 2 D IP 66
Rodzaj budowy	EEx e II
Atest	PTB 99 ATEX 3128 X PTB 99 ATEX 3101 X
Stopień ochrony wg EN 60529	IP 66
Materiał	poliamid

Dane do zamówienia

Dławiki kablowe EEx e z gwintem

Gwint	Zawartość w paczce (szt.)	Kabel Ø mm	SW mm	Długość gwintu L2 (mm)	Długość L1 (mm)	Ciężar ok. kg	Indeks
M12 x 1,5	20	4-7	15	8	19,3	0,003	AMA100080001
M16 x 1,5	20	5,5-10	20	8	23,0	0,006	AMA100080002
M20 x 1,5	20	5,5-13	24	8	25,0	0,009	AMA100080003
M25 x 1,5	20	8-17	29	8	29,5	0,017	AMA100080004
M32 x 1,5	20	12-21	36	10	35,5	0,026	AMA100080005

Dławiki kablowe EEx e z długim gwintem

Gwint	Zawartość w paczce (szt.)	Kabel Ø mm	SW mm	Długość gwintu L2 (mm)	Długość L1 (mm)	Ciężar ok. kg	Indeks
M12 x 1,5	20	4-7	15	12	19,3	0,003	AMA100080006
M16 x 1,5	20	5,5-10	20	12	23,0	0,007	AMA100080007
M20 x 1,5	20	5,5-13	24	13	25,0	0,010	AMA100080008
M25 x 1,5	20	8-17	29	13	29,5	0,018	AMA100080009
M32 x 1,5	10	12-21	36	15	35,5	0,029	AMA100120466
M40 x 1,5	10	17-28	46	15	39,5	0,046	AMA100120467
M50 x 1,5	5	22-35	55	16	44,0	0,073	AMA100120468
M63 x 1,5	5	27-48	68	16	47,0	0,116	AMA100120469

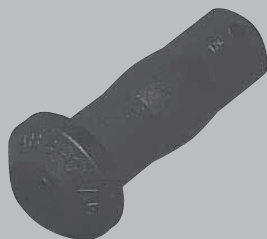
Dławiki kablowe EEx i z gwintem

Gwint	Zawartość w paczce (szt.)	Kabel Ø mm	SW mm	Długość gwintu L2 (mm)	Długość L1 (mm)	Ciężar ok. kg	Indeks
M12 x 1,5	20	4-7	15	8	19,3	0,003	AMA100080014
M16 x 1,5	20	5,5-10	20	8	23,0	0,006	AMA100080015
M20 x 1,5	20	5,5-13	24	8	25,0	0,009	AMA100080016
M25 x 1,5	20	8-17	29	8	29,5	0,017	AMA100080017
M32 x 1,5	20	12-21	36	10	35,5	0,026	AMA100080018

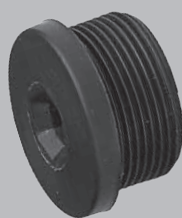
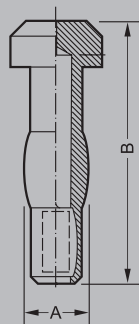
Dławiki kablowe EEx i z długim gwintem

Gwint	Zawartość w paczce (szt.)	Kabel Ø mm	SW mm	Długość gwintu L2 (mm)	Długość L1 (mm)	Ciężar ok. kg	Indeks
M12 x 1,5	20	4-7	15	12	19,3	0,003	AMA100080019
M16 x 1,5	20	5,5-10	20	12	23,0	0,007	AMA100080020
M20 x 1,5	20	5,5-13	24	13	25,0	0,010	AMA100080021
M25 x 1,5	20	8-17	29	13	29,5	0,018	AMA100080022
M32 x 1,5	10	12-21	36	15	35,5	0,029	AMA100080023
M40 x 1,5	10	17-28	46	15	39,5	0,046	AMA100080024
M50 x 1,5	5	22-35	55	16	44,0	0,073	AMA100080025
M63 x 1,5	5	27-48	68	16	47,0	0,116	AMA100080026

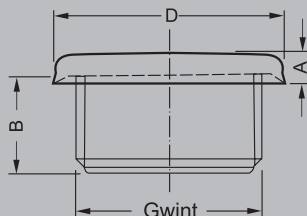
Zaślepki kołkowe EEx e II



Wymiary w mm



Wymiary w mm



Dane techniczne

Zaślepki EEx e II do dławików kablowych

Oznaczenie urządzenia	Ex II 2 G Ex II 2 D IP 66
Rodzaj budowy	EEx e II
Atest	M12-M16 PTB 99 ATEX 3128 X M20-M63 PTB 99 ATEX 3101 X
Stopień ochrony wg EN 60529	IP 66
Materiał	poliamid

Zaślepki EEx e

Oznaczenie urządzenia	Ex II 2 G Ex II 2 D IP 66
Rodzaj budowy	EEx e II
Atest	M12-M50 PTB 99 ATEX 3130 M63 PTB 99 ATEX 1058
Stopień ochrony wg EN 60529	IP 66
Materiał	poliamid

Dane do zamówienia

Zaślepki EEx e do wpustów kablowych

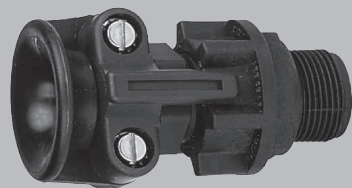
Gwint	Zawartość w paczce (szt.)	Ø A mm	Długość B mm	Ciężar	Indeks
M12	20	6,0	30,3	0,001	AMA100120507
M16	20	7,0	33,0	0,001	AMA100080036
M20	20	8,5	34,5	0,002	AMA100080037
M25	20	11,0	36,0	0,003	AMA100080038
M32	20	14,0	39,5	0,005	AMA100080039
M40	10	20,0	42,0	0,018	AMA100080040
M50	10	26,0	44,0	0,033	AMA100080041
M63	5	34,0	45,0	0,108	AMA100080042

Zaślepki EEx e śrubowe z wewnętrznym sześciokątem

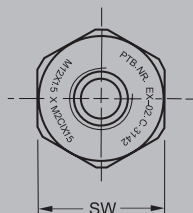
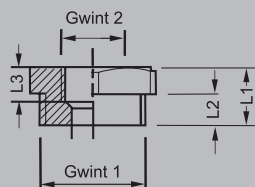
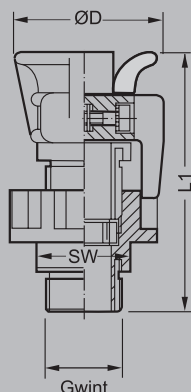
Gwint	Zawartość w paczce (szt.)	D Ø mm	B Długość gwintu (mm)	A Długość łba (mm)	Ciężar ok. kg	Indeks
M16 x 1,5	20	21,5	12	4,0	0,002	AMA100080043
M20 x 1,5	20	25,5	13	4,0	0,004	AMA100080044
M25 x 1,5	20	30,5	13	4,0	0,007	AMA100080045
M32 x 1,5	10	37,5	15	5,5	0,013	AMA100080046
M40 x 1,5	10	45,5	15	5,5	0,020	AMA100080047
M50 x 1,5	5	55,5	16	5,5	0,030	AMA100080048
M63 x 1,5	5	85	16	6,5	0,040	AMA100080049



Dławiki kielichowe EEx e II, pierścienie redukcyjne zaślepka drenażowa, dławik odpowietrzający



Wymiary w mm



Dane techniczne

Dławiki kielichowe / pierścień redukcyjny

Oznaczenie urządzenia	Ex II 2 G Ex II 2 D IP 66
Rodzaj budowy	EEx e II
Atest	dławica kielichowa: PTB 99 ATEX 3121 pierścień redukcyjny: PTB 99 ATEX 3128 X
Stopień ochrony wg EN 60529	dławica kielichowa: IP66 pierścień redukcyjny: IP 65
Materiał	poliamid

Zaślepka drenażowa i dławik odpowietrzający

Oznaczenie urządzenia	Ex II 2 G Ex II 2 D
Rodzaj budowy	EEx e II
Atest	zaślepka drenażowa: PTB 99 ATEX 1128 X dławik odpowietrzający: PTB 99 ATEX 1018 zaślepka odpow. i drenażowa: SIRA 99 ATEX 3050 U
Stopień ochrony wg EN 60529	zaś. drenażowa: IP 66 dławik odpow.: IP 54 zaślepka odpow. i drenażowa: IP 66
Materiał	poliamid

Dane do zamówienia

Dławiki kielichowe

Gwint	Zawartość w paczce (szt.)	SW L1	Długość (mm)	Ciężar ok. kg	Indeks
M20 x 1,5	10	26	64	0,057	AMA100080060
M25 x 1,5	10	32	65	0,070	AMA100080061
M32 x 1,5	10	41	80	0,140	AMA100080062
M40 x 1,5	10	50	86	0,194	AMA100080063
M50 x 1,5	1	60	95	0,333	AMA100080064
M63 x 1,5	1	75	105	0,742	AMA100080065

Pierścień redukcyjny

Gwint 1	Gwint 2	Zawartość w paczce (szt.)	SW mm	Dług. L1 (mm)	Dług. L2 (mm)	Dług. L3 (mm)	Ciężar ok. kg	Indeks
M20 x 1,5	M16 x 1,5	20	24	12	8	8	0,014	AMA100080050
M25 x 1,5	M20 x 1,5	20	29	14	8	8	0,016	AMA100080051
M32 x 1,5	M20 x 1,5	20	36	16	10	6	0,017	AMA100080052
M32 x 1,5	M25 x 1,5	20	36	16	10	10	0,016	AMA100080053
M40 x 1,5	M25 x 1,5	10	46	16	10	8	0,023	AMA100080054
M40 x 1,5	M32 x 1,5	10	46	16	10	10	0,021	AMA100080055
M50 x 1,5	M32 x 1,5	10	55	18	12	10	0,036	AMA100080056
M50 x 1,5	M40 x 1,5	10	68	18	12	10	0,032	AMA100080057
M63 x 1,5	M40 x 1,5	5	68	18	12	10	0,040	AMA100080058
M63 x 1,5	M50 x 1,5	5	68	18	12	12	0,030	AMA100080059

Zaślepka drenażowa

Gwint	Zawartość w paczce (szt.)	SW mm	Długość L1 (mm)	Długość L2 (mm)	Ciężar ok. kg	Indeks
M25 x 1,5	20	30	19	4,5	0,011	AMA100080066

Dławik odpowietrzający

Gwint	Zawartość w paczce (szt.)	SW mm	Długość L1 (mm)	Długość L2 (mm)	Ciężar ok. kg	Indeks
M25 x 1,5	20	34,9	17	15	0,340	AMA100080067

Dławik odpowietrzający i zaślepka drenażowa

Gwint	Zawartość w paczce (szt.)	Ciężar ok. kg	Indeks
M25 x 1,5	20	0,340	AMA100080068

EX.KAT.03.03/03.2012