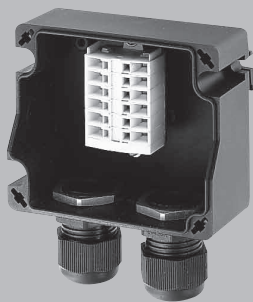
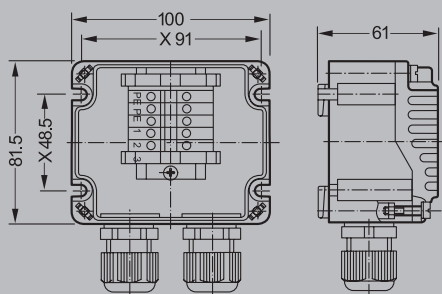




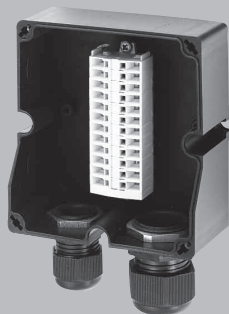
Skrzynki zaciskowe EEx e II/EEEx i II serii GHG 791



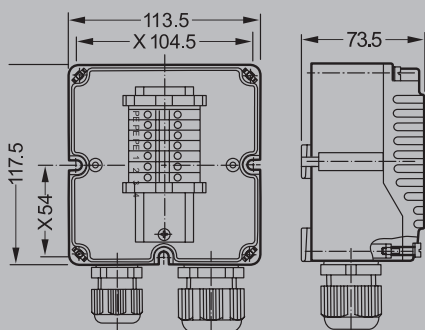
Wymiary w mm



GHG 791 01



Wymiary w mm



GHG 791 02



GHG 791 02 - widok od dołu

Dane techniczne

Skrzynki zaciskowe EEx e II/EEEx i II typu GHG 791 01 i GHG 791 02

Oznaczenie urządzenia wg 94/9/EC	Ex II 2 G EEx e II T6, EEx ia IIC T6 Ex II 2 D IP66 T58°C
Rodzaj budowy	EEx e II T6 / EEx ia IIC T6 / Ex tD A21 IP66T58°C
Atest	PTB 00 ATEX 3108
Materiał obudowy	GHG 791 01: Poliamid o dużej wytrzymałości GHG 791 02: Plastik
Stopień ochrony wg EN 60529	IP 66
Napięcie znamionowe	do 690 V
Prąd znamionowy	GHG 791 01: do 30 A GHG 791 02: do 39 A
Przekrój zacisków	GHG 791 01: do 4 mm ² GHG 791 02: do 6 mm ²
Ciężar	GHG 791 01: ok. 0,3 kg GHG 791 02: ok. 0,5 kg

Dane do zamówienia GHG 791 01

zaciski śrubowe / bezśrubowe i PE/PA - 2 x 2,5 mm²

Wykonanie	Wpust kablowy	Zaciski śrubowe	Indeks
Ex-e	1 x M25 dla Ø 8-17 mm 1 x M25 dla 2 x Ø 4,5-7 mm 1 x zaślepka dla Ø 4,5-7 mm	6 x Ex-e 4 x PE/PA	AMA100070021
Ex-i	1 x M25 dla Ø 8-17 mm 1 x M25 dla 2 x Ø 4,5-7 mm 1 x zaślepka dla Ø 4,5-7 mm	6 x Ex-i 4 x PE/PA	AMA100070022
Ex-e	1 x M25 dla Ø 8-17 mm 2 x M12 dla Ø 4-7 mm 1 x zaślepka dla M12	6 x Ex-e 4 x PE/PA	AMA100070023
Ex-i	1 x M25 dla Ø 8-17 mm 1 x M12 dla 2 x Ø 4-7 mm 1 x zaślepka dla M12	6 x Ex-i 4 x PE/PA	AMA100070024

Wykonanie	Wpust kablowy	Zaciski bezśrubowe	Indeks
Ex-i	1 x M25 dla Ø 8-17 mm 1 x M25 dla 2 x Ø 4,5-7 mm 1 x zaślepka dla Ø 4,5-7 mm	6 x Ex-i 1 x PE/PA	AMA100070025
Ex-e	1 x M25 dla Ø 8-17 mm 1 x M12 dla 2 x Ø 4-7 mm 1 x zaślepka dla M12	6 x Ex-e 1 x PE/PA	AMA100070026
Ex-i	1 x M25 dla Ø 8-17 mm 1 x M12 dla 2 x Ø 4-7 mm 1 x zaślepka dla M12	6 x Ex-i 1 x PE/PA	AMA100070027

Dane do zamówienia GHG 791 02

zaciski śrubowe / bezśrubowe i PE/PA - 2 x 2,5 mm²

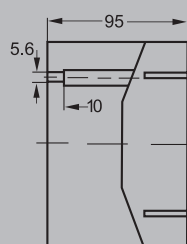
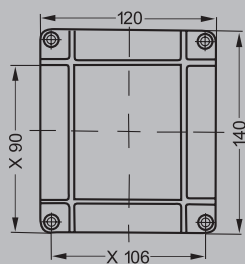
Wykonanie	Wpust kablowy	Zaciski śrubowe	Indeks
Ex-e	1 x M25 dla Ø 8-17 mm 1 x M32 dla 4 x Ø 4,5-7 mm 2 x zaślepka dla Ø 4,5-7 mm	12 x Ex-i 4 x PE/PA	AMA100070028
Ex-i	1 x M25 dla Ø 8-17 mm 1 x M32 dla 4 x Ø 4,5-7 mm 2 x zaślepka dla Ø 4,5-7 mm	12 x Ex-e 4 x PE/PA	AMA100070029
Ex-e	1 x M25 dla Ø 8-17 mm 4 x M12 dla Ø 4-7 mm 2 x zaślepka dla M12	12 x Ex-i 4 x PE/PA	AMA100070030
Ex-i	1 x M25 dla Ø 8-17 mm 4 x M12 dla Ø 4-7 mm 2 x zaślepka dla M12	12 x Ex-i 4 x PE/PA	AMA100070031

Wykonanie	Wpust kablowy	Zaciski bez śrubowe	Indeks
Ex-i	1 x M25 dla Ø 8-17 mm 1 x M32 dla 4 x Ø 4,5-7 mm 2 x zaślepka dla Ø 4-7 mm	12 x Ex-i 4 x PE/PA	AMA100070032
Ex-i	1 x M25 Ø 8-17 mm 4 x M12 Ø 4-7 mm 2 x zaślepka dla M12	12 x Ex-e 4 x PE/PA	AMA100070034

Skrzynki zaciskowe EEx e II/EEEx i II serii GHG 731 i GHG 721

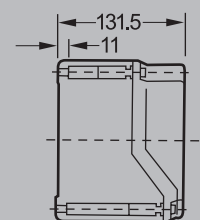
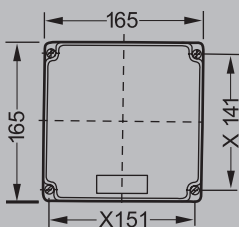


Wymiary w mm GHG 731 11



GHG 721 0

Wymiary w mm



Dane techniczne

Skrzynki zaciskowe EEx e II/EEEx i II typu GHG 731 i GHG 721

Oznaczenie urządzenia wg 94/9/EC	⊕ II 2 G EEx e II T6, EEx ia IIC T6 ⊕ II 2 D IP66 T80 °C
Rodzaj budowy	EEx ed ia /ib [ia/ib] IIC T4-T6 Ex tD A21 IP66 T80 °C
Atest	PTB 99 ATEX 1044
Materiał obudowy	Polioester wzmocniony włóknem szklanym
Stopień ochrony wg EN 60529	IP 66
Napięcie znamionowe	690 V
Ciężar pustej skrzynki	0,8 kg (GHG 731) 0,7 kg (GHG 721)
Dopuszczalna temperatura otoczenia	- 20°C do + 40°C - 55°C do + 55°C (opcja)

Maks. liczba otworów i dławic

Typ	Strona	M12	M16	M20	M25	M32	M40	M50	M63
Obudowa GHG 731 11	X / Z	15	8	6	4	2	2	1	-
Obudowa GHG 721 0	Y	35	20	12	11	6	4	2	2
Kołnierz z tworzywa	-	11	6	4	3	2	1	1	-
Kołnierz mosiężny	-	-	-	3	2	1	-	-	-

Maks. liczba wbudowanych zacisków zgodnie z atestem

Typ	Przekrój zacisków w mm ²						Długość szyny zaciskowej
	2,5	4	6	10	16	25	
Obudowa GHG 731 11	16	14	10	8	8	107 mm	
Obudowa GHG 721 0	26	22	17	13	11	1 x 140 mm	

Dane do zamówienia

GHG 731

Typ/ części wbudowane	Indeks
Skrzynka zaciskowa GHG 731 11 wyposażona w: 1 Zacisk Ex-e 2,5 mm ² 1) 1 Szyna PE 7 x 2 x 4 mm ²	AMA100070043
Skrzynka zaciskowa GHG 731 11 wyposażona w: 14 Zacisków Ex-e 4 mm ² 1 Szyna PE 7 x 2 x 4 mm ²	AMA100070044

Obudowa bez otworów, inne wersje należy zamawiać zgodnie z tablicą u góry.

1) Zgodnie z atestem indywidualnie rozbudowywane.

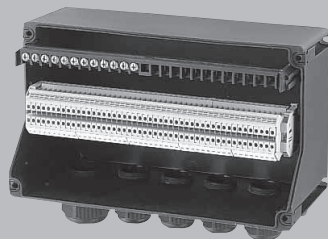
GHG 721 0

Wykonanie	Wpust kablowy	Zaciski śrubowe	Indeks
Ex-e	bez otworów	1 x 2,5 mm ² + 6 PE/PA	AMA100091069
Ex-e	1 x M32 dla Ø 12-21 mm 3 x M32 dla 4 x Ø 4,5-7 mm	24 x Ex-e 2,5 mm ² 12 x PE/PA	AMA100070057
Ex-i	1 x M32 dla Ø 12-21 mm 3 x M32 dla 4 x Ø 4,5-7 mm	24 x Ex-i 2,5 mm ² 12 x PE/PA	AMA100070058
Ex-e	1 x M32 dla Ø 12-21 mm 12 x M20 dla Ø 5,5-13 mm	24 x Ex-e 2,5 mm ² 12 x PE/PA	AMA100070059
Ex-i	1 x M32 dla Ø 12-21 mm 12 x M20 dla Ø 5,5-13 mm	24 x Ex-i 2,5 mm ² 12 x PE/PA	AMA100070060

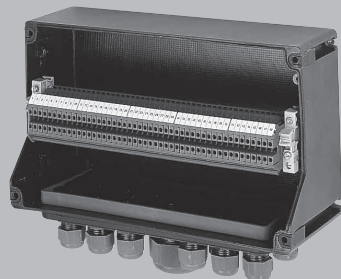
Wykonanie	Wpust kablowy	Zaciski bezśrubowe	Indeks
Ex-i	1 x M32 dla Ø 12-21 mm 3 x M32 dla 4 x Ø 4,5-7 mm	24 x Ex-i 2,5 mm ² 12 x PE/PA	AMA100070061
Ex-e	1 x M32 dla Ø 12-21 mm 12 x M20 dla Ø 5,5-13mm	24 x Ex-e 2,5 mm ² 12 x PE/PA	AMA100070062
Ex-i	1 x M32 dla Ø 12-21 mm 12 x M20 dla Ø 5,5-13mm	24 x Ex-i 2,5 mm ² 12 x PE/PA	AMA100070063



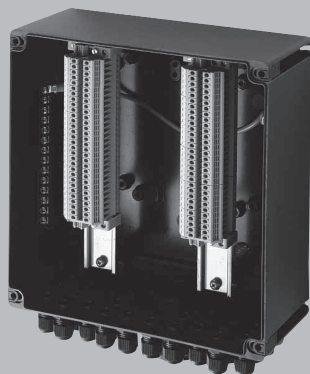
Skrzynki zaciskowe EEx e II/EEEx i II serii GHG 721 i GHG 745



GHG 721 1



Skrzynka zaciskowa Ex-i
GHG 721 1 z kołnierzem



GHG 745

Dane techniczne

Skrzynki zaciskowe EEx e II/EEEx i II, typu GHG 721 1, GHG 745

Oznaczenie urządzenia wg 94/9/EC	Ex II 2 G EEx e II T6, EEx ia IIC T6 Ex II 2 D IP66 T80 °C
Rodzaj budowy	Ex ed ia/ib m [ia/ib] IIC T4-T6 Ex tD A21 IP66 T80 °C
Atest	PTB 99 ATEX 1044
Materiał obudowy	Poliester wzmocniony włóknem szklanym
Stopień ochrony wg EN 60529	IP 66
Napięcie znamionowe	690 V
Ciężar pustej skrzynki	1,7 kg (GHG 721 1)
Dopuszczalna temperatura otoczenia	- 20°C do + 40°C - 55°C do + 55°C (opcja)

Maks. liczba otworów i dławic w GHG 721 1

Typ	Strona	M12	M16	M20	M25	M32	M40	M50	M63
Obudowa GHG 721 1	Y	75	42	32	21	11	8	4	3
Kołnierz z tworz. sztu.	-	46	25	20	11	8	4	3	2
Kołnierz mosiężny	-	-	-	12	9	5	3	3	2

Maks. liczba wbudowanych zacisków zgodnie z atestem w GHG 721 1

Typ	Przekrój zacisków w mm ²					Długość szyny zaciskowej
	2,5	4	6	10	16	
Obudowa GHG 721 1	48	40	30	24	20	1 x 262 mm

Dane do zamówienia GHG 721 1

Wykonanie	Wpust kablowy	Zaciski śrubowe	Indeks
Ex-e	bez otworów	1 x Ex-e 2,5 mm ² 24 x PE/PA	AMA100070064
Ex-i	1 x M40 dla Ø 16-28 mm 6 x M32 dla 4 x Ø 4,5-7 mm	48 x Ex-i 2,5 mm ² 24 x PE/PA	AMA100070065
Ex-e	1 x M40 dla Ø 16-28 mm 24 x M20 dla Ø 5,5-13 mm	48 x Ex-e 2,5 mm ² 24 x PE/PA	AMA100070066
Ex-i	1 x M40 dla Ø 16-28 mm 24 x M20 dla Ø 5-13 mm	48 x Ex-i 2,5 mm ² 24 x PE/PA	AMA100070067

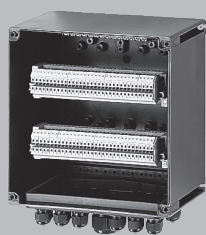
Wykonanie	Wpust kablowy	Zaciski bezśrubowe	Indeks
Ex-i	1 x M40 dla Ø 16-28 mm 6 x M32 dla 4 x Ø 4,5-7 mm	48 x Ex-i 2,5 mm ² 24 x PE/PA	AMA100070068
Ex-e	1 x M40 dla Ø 16-28 mm	48 x Ex-i 2,5 mm ²	AMA100070069
Ex-i	24 x M20 dla Ø 5,5-13 mm	24 x PE/PA	AMA100070070

Dane do zamówienia GHG 745

Wykonanie	Wpust kablowy	Zaciski śrubowe	Indeks
Ex-e	bez otworów	1 x Ex-e 2,5 mm ² 14 x PE	AMA100070080
Ex-i	1 x M50 dla Ø 21-35 mm 8 x M32 dla 4 x Ø 4,5-7 mm	60 x Ex-i 2,5 mm ² 27 x PE/PA	AMA100070081
Ex-e	1 x M50 dla Ø 21-35 mm 30 x M16 dla Ø 5,5-10 mm	60 x Ex-e 2,5 mm ² 27 x PE/PA	AMA100070082
Ex-i	1 x M50 dla Ø 21-35 mm 30 x M16 dla Ø 5,5-10 mm	60 x Ex-i 2,5 mm ² 27 x PE/PA	AMA100070083
Ex-e	1 x M50 dla Ø 21-35 mm 30 x M20 dla Ø 5,5-13 mm	60 x Ex-e 2,5 mm ² 27 x PE/PA	AMA100070084
Ex-i	1 x M50 dla Ø 21-35 mm 30 x M20 dla Ø 5,5-13 mm	60 x Ex-i 2,5 mm ² 27 x PE/PA	AMA100070085

Wykonanie	Wpust kablowy	Zaciski bezśrubowe	Indeks
Ex-i	1 x M50 dla Ø 21-35 mm 8 x M32 dla 4 x Ø 4,5-7 mm	60 x Ex-i 2,5 mm ² 27 x PE/PA	AMA100070086
Ex-e	1 x M50 dla Ø 21-35 mm 30 x M16 dla Ø 5,5-10 mm	60 x Ex-e 2,5 mm ² 27 x PE/PA	AMA100070087
Ex-i	1 x M50 dla Ø 21-35 mm 30 x M16 dla Ø 5,5-10 mm	60 x Ex-i 2,5 mm ² 27 x PE/PA	AMA100070088
Ex-e	1 x M50 dla Ø 21-35 mm 30 x M20 dla Ø 5,5-13 mm	60 x Ex-e 2,5 mm ² 27 x PE/PA	AMA100070089
Ex-i	1 x M50 dla Ø 21-35 mm 30 x M20 dla Ø 5,5-13 mm	60 x Ex-i 2,5 mm ² 27 x PE/PA	AMA100070090

Skrzynki zaciskowe EEx e II/EEEx i II serii GHG 744, 745, 746, 749



GHG 745

Z



GHG 744

X

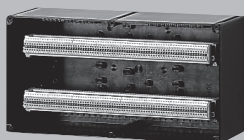
Z



GHG 745

X

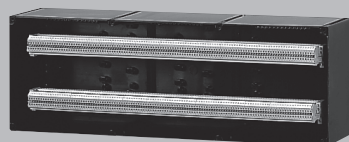
Z



GHG 746

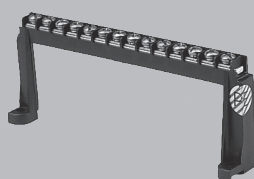
X

Z



GHG 749

X



Szyna PE

Dane techniczne

GHG 744, 745, 746, 749

Oznaczenie urządzenia wg 94/9/EC	⊕ II 2 G EEx e II T6, EEx ia IIC T6 ⊕ II 2 D T IP66 80°C
Rodzaj budowy	Ex ed ia/ib m [ia/ib] IIC T4-T6 Ex tD A21 IP66 T80°C
Atest	PTB 99 ATEX 1044
Materiał obudowy	Poliester wzmacniany włóknem szklanym
Stopień ochrony wg EN 60529	IP 66
Napięcie znamionowe	690 V
Ciężar pustej skrzynki GHG 744	1,5 kg
Ciężar pustej skrzynki GHG 745	2,5 kg
Ciężar pustej skrzynki GHG 746	4,2 kg
Ciężar pustej skrzynki GHG 749	5,8 kg
Dopuszczalna temperatura otoczenia	- 20°C do + 40°C - 55°C do + 55°C (opcja) uszczelka o podwyższonej wytrzymałości

Maks. liczba otworów i dławików

Typ	Strona	M12	M16	M20	M25	M32	M40	M50	M63
Obudowa GHG 744	X / Z	60	36	26	18	10	7	4	3
Obudowa GHG 745	X / Z	60	36	26	18	10	7	4	3
Obudowa GHG 746	X / Z	120	72	52	36	20	14	8	6
Obudowa GHG 749	X / Z	180	108	78	54	30	21	12	9
Kołnierz z tworz. szt.	-	46	25	20	11	8	4	3	2
Kołnierz mosiężny	-	-	-	11	9	5	4	3	2

Maks. liczba wbudowanych zacisków zgodnie z atestem

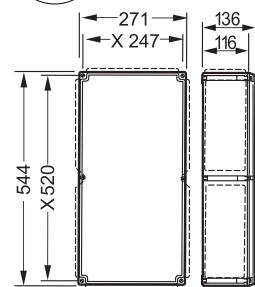
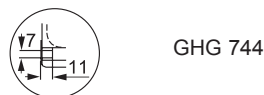
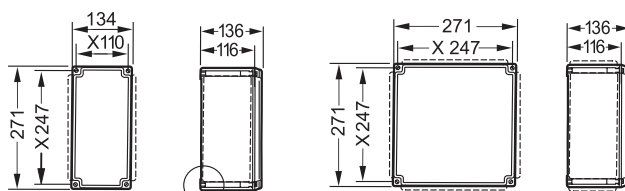
Typ	Przekrój zacisków mm ²							Długość szyny zaciskowej
	2,5	4	6	10	16	25	35	
GHG 744	40	33	25	20	17	15	-	1 x 230 mm
GHG 745	2x41	2x34	2x26	2x20	17	17	14	2 x 235 mm
GHG 746	2x94	2x78	2x59	2x47	40	40	32	2 x 510 mm
GHG 749	2x148	2x124	2x94	2x75	63	63	51	2 x 795 mm

Szyna przyłączeniowa PE

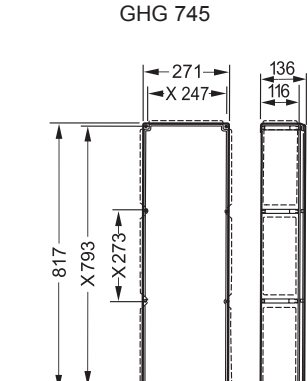
Typ	Szyny standardowe	Szyny maksymalne
GHG 744	1x (7x2x4 mm ²) lub 1x (3x10 mm ²)	2x (7x2x4 mm ²) lub 2x (3x10 mm ²)
GHG 745	1x (14x2x4 mm ²) lub 1x (6x10 mm ²)	2x (14x2x4 mm ²) lub 2x (6x10 mm ²)
GHG 746	2x (14x2x4 mm ²) lub 2x (6x10 mm ²)	4x (14x2x4 mm ²) lub 4x (6x10 mm ²)
GHG 749	3x (14x2x4 mm ²) lub 3x (6x10 mm ²)	6x (14x2x4 mm ²) lub 6x (6x10 mm ²)

Wymiary w mm

x.. = wymiary montażowe



GHG 746



GHG 749



Opcja wymiennej płyty montażowej dławików dla różnych wymiarów przy zachowaniu obudowy

EX-KAT.03.03/03.2012