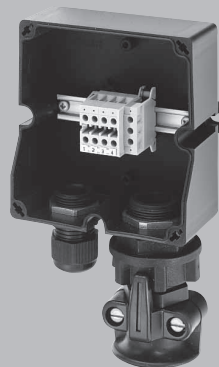
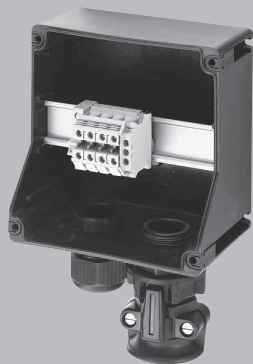


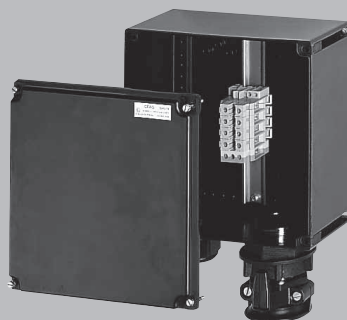
Silnikowe skrzynki pośredniczące EEx e II z zaciskami od 4 do 240 mm²



GHG 791



GHG 721 0



GHG 745

Dane techniczne

Silnikowe skrzynki pośredniczące

Oznaczenie urządzenia wg 94/9/EC	GHG 791	Ex II 2 G EEx e II T6, Ex II 2 D T 58°C
	GHG 721, 745	Ex II 2 G EEx e II T6, EEx ia IIC T6, Ex II 2 D IP66 T80°C
	GHG 746	Ex II 2 G EEx e II T6, Ex II 2 D IP66 T90°C
Rodzaj budowy	GHG 791	Ex e II T6, Ex ia IIC T6, Ex tD A21 IP 66T 58°C
	GHG 721, 745, 756	Ex ed ia/ib m [ja/ib] IIC T4-T6, Ex tD A21 IP 66 T80°C
Atest	GHG 791	PTB 00 ATEX 3108
	GHG 721, 745, 746	PTB 99 ATEX 1044
Materiał obudowy	GHG 791	Plastik
	GHG 721, 745, 746	Poliester wzmacniany włóknem szklanym
Stopień ochrony wg EN 60529	GHG 746	IP 54
	GHG 791, 721, 745	IP 66
Napięcie znamionowe		690 V
Prąd znamionowy		zależne od zacisków
Przekrój zacisków	GHG 791	do 4 mm ²
	GHG 721	10 mm ² / 16 mm ²
	GHG 745	35 mm ² / 70 mm ²
	GHG 746	185 mm ² / 240 mm ²
Waga	GHG 791	ok. 0,7 kg
	GHG 721	ok. 1,1 kg
	GHG 745	ok. 3,2 kg
	GHG 746	ok. 6,3 kg (746 0301 R0001) ok. 16,5 kg (746 0301 R0008)
Dopuszczalna temperatura pracy		- 20°C do + 40°C - 40°C do + 55°C (uszczelka o podwyższonej wytrzymałości)

Dane do zamówienia GHG 791

Wykonanie	Wpust kablowy	Zaciski	Indeks
Ex-e	1 x M25 dla kabla Ø 8-17 mm 1 x dławica kielichowa M32	4 x Ex-e 1 x PE	AMA100070256

Dane do zamówienia GHG 721

Wykonanie	Wpust kablowy	Zaciski	Indeks
Ex-e	1 x M40 dla kabla Ø 16-28 mm 1 x dławica kielichowa M40 dla kabla Ø 19-27 mm	4 x Ex-e 2 x 10 mm ² 1 x PE 2 x 10 mm ²	AMA100070261
Ex-e	1 x M50 dla kabla Ø 21-35 mm 1 x dławica kielichowa M50 dla kabla Ø 26-34 mm	4 x Ex-e 2 x 16 mm ² 1 x PE 2 x 16 mm ²	AMA100070262

Dane do zamówienia GHG 745

Wykonanie	Wpust kablowy	Zaciski	Indeks
Ex-e	1 x M50 dla kabla Ø 21-35 mm 1 x dławica kielichowa M63 dla kabla Ø 35-46 mm	4 x Ex-e 2 x 35 mm ² 1 x PE 2 x 35 mm ²	AMA100070267
Ex-e	1 x M50 dla kabla Ø 21-35 mm 1 x dławica kielichowa M63 dla kabla Ø 35-46 mm	4 x Ex-e 2 x 70 mm ² 1 x PE 2 x 70 mm ²	AMA100070268

Dane do zamówienia GHG 746

Wykonanie	Wpust kablowy	Zaciski	Indeks
Ex-e	podwójny rękaw kablowy 1 x rękaw 21-45 mm 1 x rękaw 46-72 mm	3 x Ex-e 2 x 185 mm ² 1 x PE 2 x 185 mm ²	AMA100070271
Ex-e	podwójny rękaw kablowy 2 x rękaw 46-72 mm	6 x Ex-e 2 x 240 mm ² 2 x PE 2 x 240 mm ²	AMA100070272
Ex-e	podwójny rękaw kablowy 1 x rękaw 21-45 mm 1 x rękaw 46-72 mm	12 x Ex-e 2 x 240 mm ² 4 x PE 2 x 240 mm ²	AMA100070273