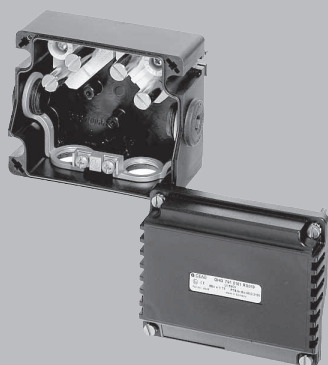




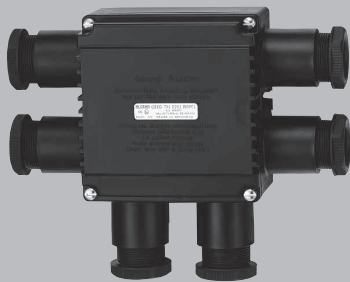
Puszki rozgałęźne EEx e II z tworzywa sztucznego serii GHG 791



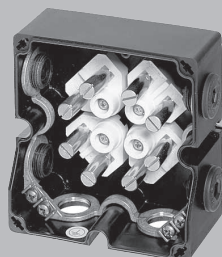
GHG 791 01



GHG 791 01 z okulem metalowym do dławnic metalowych



GHG 791 02



GHG 791 02 z okulem metalowym do dławnic metalowych

Dane techniczne

Puszki rozgałęźne EEx e II, typu GHG 791 01 i GHG 791 02

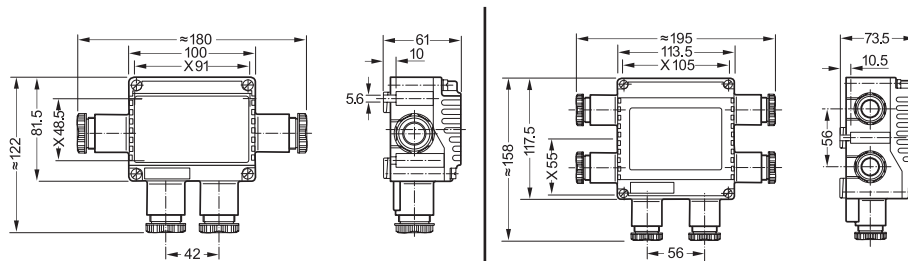
Oznaczenie urządzenia wg 94/9/EC	II 2 G EEx e II T6, EEx ia IIC T6 II 2 D IP66 T58°C
Rodzaj budowy	Ex e II T6, Ex ia IIC T6, Ex tD A21 IP66 T58°C
Atest	PTB 00 ATEX 3108
Materiał obudowy	Poliamid o dużej wytrzymałości
Stopień ochrony wg EN 60529	IP 66
Napięcie znamionowe	690 V
Prąd znamionowy	zależnie od zacisków
Przekrój zacisków	GHG 791 01 maks 4 x 4 mm ² / PE 4 x 2,5 mm ² wielożyłowy maks 2 x 6 mm ² / PE 4 x 4 mm ² jednożyłowy
	GHG 791 02 maks 4 x 4 mm ² maks 2 x 6 mm ²
Ciężar	GHG 791 01: ok. 0,3 kg GHG 791 02: ok. 0,5 kg
Dopuszczalna temperatura otoczenia	- 20°C do + 40°C - 55°C do + 55°C (opcja)

Dane do zamówienia

Typ	Wpust kablowy	Zaciski Ex-e	Indeks
GHG 791 01			
	2 x M25 dla Ø 8-17 mm	4 x Ex-e 1 x PE	AMA100070001
	4 x M25 dla Ø 8-17 mm + 2 zaślepki M25	4 x Ex-e 1 x PE	AMA100070002
	4 x M20 z 2 zaślepkami i wewnętrznym okulem do dławic metalowych	4 x Ex-e 1 x PE	AMA100070003
GHG 791 02			
	4 x M25 dla Ø 8-17 mm + 2 zaślepki M25 4 x M32 dla Ø 12-21 mm + 2 zaślepki M32	6 x Ex-e 2 x PE 6 x Ex-e 2 x PE	AMA100070006 AMA100070007
	6 x M25 dla Ø 8-17 mm + 4 zaślepki M25 6 x M32 dla Ø 12-21 mm + 4 zaślepki M32	6 x Ex-e 2 x PE 6 x Ex-e 2 x PE	AMA100070008 AMA100070009
	6 x M20 z 4 zaślepkami i wewnętrznym okulem metalowym do dławic metalowych	8 + 2 PE 1 x PE	AMA100070010

Wymiary w mm

x.. = wymiary montażowe



GHG 791 01

GHG 791 02

EX.KAT.03.03/03.2012