

# Oprawy świetlówkowe eLLM

do stref 1, 2, 21, 22 zagrożenia wybuchem



eLLM 92018/18  
eLLM 92036/36



## Dane techniczne:

Zastosowanie	Strefa 1, 2, 21, 22	
Oznaczenie wg 94/9/EC:		
strefy gazowe	Ⓔ II 2 G Ex de IIC T4	
strefy pyłowe	Ⓔ II 2 D Ex tD A21 IP66 T80 °C	
Certyfikat typu EC:	BVS 09 ATEX E 034	
Oznaczenie wg IECEx		
strefy gazowe	Ex de IIC T4	
strefy pyłowe	Ex tD A21 IP66 T80 °C	
Certyfikat zgodności IECEx	IECEx BVS 09.0033	
Źródło światła		
eLLM 92018/18	2 x T26/18W (T8)	G13 zgodnie z IEC60081
eLLM 92036/36	2 x T26/36W (T8)	
Typ	eLLM 92018/18	eLLM 92036/36
Napięcie znamionowe [V]		
	AC	110 - 254 V
	DC	110 - 250 V
Prąd znamionowy [A]	0,18 A	0,34 A
Znamionowy strumień światła [lm]	2700	6700
Sprawność oprawy [%]	78%	78%
Waga [kg]	7,0	9,5
Wymiary [mm]		
	długość	1060
	szerokość	188
	wysokość	130
Otwór do montażu śrubowego	Ø 44 mm x 150 mm	
Częstotliwość [Hz]	50-60	
cos φ współczynnika mocy	≥ 0,95	
Obwód	EVG	
Klasa ochronności	I	
Stopień ochrony wg EN 60529	IP 66	
Zaciski przyłączeniowe	L1, N, PE; max. 2 x 6 mm <sup>2</sup> pojedyncze przewody na zacisk	
Dławiki	dławnice EEx-e M25 x 1,5 (tworzywo sztuczne) na kabłe o średnicy Ø 8 - 17 mm	
Materiał obudowy	poliester wzmocniony włóknem szklanym	
Materiał klosza	poliwęglan	
Dopuszczalna temperatura otoczenia		
eLLK 92018/18	-25 °C to +55 °C (Un ≥ 220 V)	
eLLK 92036/36	-25 °C to +50 °C (Un < 220 V)	

# Oprawy świetłówkowe eLLM

do stref 1, 2, 21, 22 zagrożenia wybuchem



## Dane do zamówienia: \_\_\_\_\_

Indeks	Oznaczenie
<b>eLLM 92018/18 (2 x 18 W)</b>	
AMA100020025	eLLM 92018/18 1/6-1
<b>eLLM 92036/36 (2 x 36 W)</b>	
AMA100020026	eLLM 92036/36 1/6-1

1/6-1	jednostronne okablowanie przelotowe: 1 x dławik z tworzywa sztucznego EEx e II M25 x 1,5
-------	---

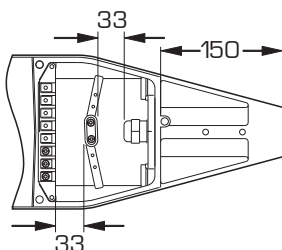
Oprawy dostarczane są bez źródeł światła i elementów montażowych (uchwytów, itp.).

Elementy montażowe do zamówienia: patrz strona 40-41

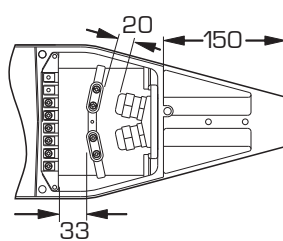
## Wypożyczenie dodatkowe \_\_\_\_\_

Indeks	Oznaczenie
AMA100020060	Jednostronne okablowanie przelotowe 2/6 z dwoma dławicami M25 łącznie z zaciskami i materiałami do mocowania (patrz opcje zasilania)

## Opcje zasilania \_\_\_\_\_



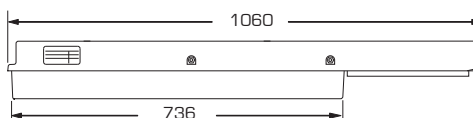
standard  
końcowa



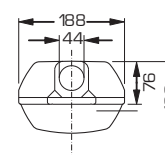
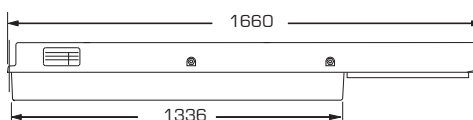
opcja  
przelotowa

Wymiary: [mm]

18W



36W



Krzywe światłości:  
eLLM 92018/18  
eLLM 92036/36

