

Dane do zamówienia:

Indeks	Oznaczenie	
Wysięgniki		
AMA100121097		wysięgnik ocynkowany ogniowo kąt gięcia 45° wysokość 1900mm ramię 200 mm
Opaski na rurę		
AMA100020030 AMA100020033		grubość 2 mm Ø 1 1/4" = 38-42 mm, z akcesoriami mocującymi, zestaw zawiera 2 sztuki R12: ocynkowane ogniowo, R14: stal nierdzewna,
AMA100020031 AMA100020032		grubość 2 mm Ø 1 1/2" = 47-51 mm, z akcesoriami mocującymi, zestaw zawiera 2 sztuki R22: ocynkowane ogniowo, R24: stal nierdzewna,
AMA100020034 AMA100050207		grubość 2 mm Ø 2" = 56 - 60 mm, z akcesoriami mocującymi, zestaw zawiera 2 sztuki R32: ocynkowane ogniowo, R34: stal nierdzewna,
Uchwyt rurowy		
AMA100020437		Uchwyt rurowy LB 48 - FT ocynkowany ogniowo, dwuczęściowy grubość 3mm na rury Ø 48,3 mm, zestaw zawiera 2 sztuki
Śruba pierścieniowa		
AMA100020439		Śruba pierścieniowa A2 ocynkowane ogniowo zestaw zawiera 2 sztuki
Klucz sześciokątny		
AMA100020038		Klucz nasadowy sześciokątny SW13 do otwierania i zamykania oprav światłowodowych w wykonaniu przeciwwybuchowym

Wysięgniki



Opaski na rurę



Uchwyt rurowy



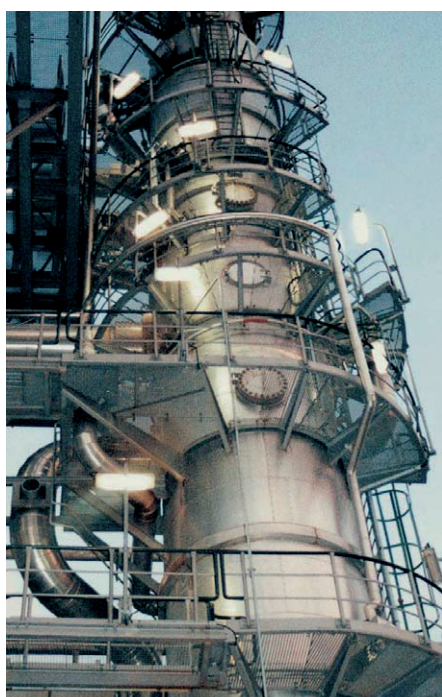
Śruba pierścieniowa



Uchwyty do montażu ściennego



Daszki



Dane do zamówienia:

Indeks	Oznaczenie	
Ramię ścienne		
AMA100020036		ramię ścienne W 27 ocynkowane ogniowo długość ramienia 185 mm kąt gięcia / nachylenie -15° wraz z elementami mocującymi Ø42,4
Uchwyty do montażu ściennego		
AMA100020440		LH 30 - FT uchwyt do montażu ściennego ocynkowany ogniowo (opcjonalnie stal nierdzewna - LH 30 - ER) nachylenie -30° wraz z elementami mocującymi zestaw zawiera 2 sztuki
AMA100020441		LH 45 - FT uchwyt do montażu ściennego ocynkowany ogniowo nachylenie -45° wraz z elementami mocującymi zestaw zawiera 2 sztuki
Uchwyt rurowy		
AMA100020029		uchwyt rurowy D92 ze stali nierdzewnej, grubość 2mm elementy mocujące zestaw zawiera 2 sztuki
Daszki		
AMA100020447		daszek LSD 1200-ER dla 18W opraw światłowodowych wykonany ze stali nierdzewnej, ochrona przed bezpośrednim działaniem słońca i mediami agresywnymi długość: 1200 mm, szer: 250 mm (w środku) grubość 2 mm, ramiona: 50 mm rozstaw otworów: 700 mm, 2 nawiercone otwory na śruby M8
AMA100020448		daszek LSD 1600-ER dla 36W opraw światłowodowych wykonany ze stali nierdzewnej, ochrona przed bezpośrednim działaniem słońca i mediami agresywnymi długość: 1600 mm, szer: 250 mm (w środku) grubość 2 mm, ramiona: 50 mm rozstaw otworów: 700 mm, 2 nawiercone otwory na śruby M8