

# Oprawy oświetleniowe EVI

do stref 1, 2, 21, 22 zagrożenia wybuchem



strefa  
1

strefa  
2

strefa  
21

strefa  
22

EVI 200 UD



EVI 200 XM



EVI 500 UD



EVI 500 XM



## Dane techniczne:

Zastosowanie	Strefa 1, 2, 21, 22
Oznaczenie wg 94/9/EC:	
strefy gazowe	⊕ II 2 G Ex d IIC T <sup>1</sup> (wejście bezpośrednie UD) ⊕ II 2 G Ex de IIC T <sup>1</sup> (wejście pośrednie XM)
strefy pyłowe	⊕ II 2 D Ex tD A21 IP67 T <sup>1</sup> °C
Certyfikat typu EC:	LOM 02 ATEX 2012 X
Oznaczenie wg IECEx	
strefy gazowe	Ex d / de IIC T <sup>1</sup>
strefy pyłowe	Ex tD A21 IP67 T <sup>1</sup>
Certyfikat zgodności IECEx	IECEx BKI 07.0031X

1) patrz tabela klas temperaturowych

Źródło światła			
Typ	źródło światła	strumień światła [lm]	moc [W]
EVI 200	Lampa żarowa IGA 65	2200	150
EVI 200	Lampa żarowa IGA 80	3100	200
EVI 200	Wysokoprężna lampa rtęciowa ze światłem mieszanym HME-SB	3100	160
EVI 200	Wysokoprężna lampa rtęciowa HME	3800	80
EVI 200	Wysokoprężna lampa rtęciowa HME	6300	125
EVI 200	Wysokoprężna lampa sodowa HSE	5600	70
EVI 500	Lampa żarowa IGA 90	5000	300
EVI 500	Lampa żarowa IGA 110	8400	500
EVI 500	Wysokoprężna lampa rtęciowa ze światłem mieszanym HME-SB	5600	250
EVI 500	Wysokoprężna lampa rtęciowa HME	13000	250
EVI 500	Wysokoprężna lampa sodowa HSE	14000	150
EVI 500	Wysokoprężna lampa sodowa HSE	25000	250
EVI 500	Wysokoprężna lampa metalohalogenkowa HIE	17000	250

Typ	EVI 200 UD wejście bezpośrednie	EVI 500 UD wejście pośrednie	EVI 200 XM wejście pośrednie	EVI 500 XM wejście pośrednie
Napięcie znamionowe [V]	max. 250 V			
Sprawność oprawy [%]	75			
Waga [kg]	patrz dane do zamówienia			
Wymiary [mm]				
długość	280	340	400	460
szerokość/ Ø	245	300	225	300
Klasa ochronności	I			
Stopień ochrony wg EN 60529	IP 67			
Zaciski przyłączeniowe	1 x 2,5 mm <sup>2</sup> / 2 x 1,5 mm <sup>2</sup> PE zewn. 2 x 6 mm <sup>2</sup>		2 x 2,5 mm <sup>2</sup> PE zewn. 2 x 6 mm <sup>2</sup>	
Dławiki	2 x 3/4" ISO 7/ 1-gwint (Ex-d), jeden zamontowany		2 x M25 x 1,5, zamontowany	
Materiał obudowy	lekki stop			
Materiał klosza	szkło borokrzemianowe			

Dopuszczalna temperatura otoczenia	
EVI 200	-20°C do +55°C
EVI 500	-50°C do +55°C

Klasa temperatury					
Typ	źródło światła	Klasa temp. II 2 G		Max. temp. powierz. II 2 D	
		T <sub>otoczenia</sub> ≤ +40°C	T <sub>otoczenia</sub> ≤ +55°C	T <sub>otoczenia</sub> ≤ +40°C	T <sub>otoczenia</sub> ≤ +55°C
EVI 200	Lampa żarowa IGA 65	T4	T4	T105 °C	T120 °C
EVI 200	Lampa żarowa IGA 80	T4	T4	T115 °C	T130 °C
EVI 200	Wysokoprężna lampa rtęciowa ze światłem mieszanym HME-SB	T4	T3	T125 °C	T140 °C
EVI 200	Wysokoprężna lampa rtęciowa HME	T4	T4	T115 °C	T130 °C
EVI 200	Wysokoprężna lampa rtęciowa HME	T4	T4	T115 °C	T130 °C
EVI 200	Wysokoprężna lampa sodowa HSE	T5	T4	T 95 °C	T110 °C
EVI 500	Lampa żarowa IGA 90	T4	T4	T115 °C	T130 °C
EVI 500	Lampa żarowa IGA 110	T3	T3	T155 °C	T170 °C
EVI 500	Wysokoprężna lampa rtęciowa ze światłem mieszanym HME-SB	T4	T3	T125 °C	T140 °C
EVI 500	Wysokoprężna lampa rtęciowa HME	T4	T3	T125 °C	T140 °C
EVI 500	Wysokoprężna lampa sodowa HSE	T5	T4	T 90 °C	T105 °C
EVI 500	Wysokoprężna lampa sodowa HSE	T4	T4	T125 °C	T140 °C
EVI 500	Wysokoprężna lampa metalohalogenkowa HIE	T4	T3	T125 °C	T140 °C

DAKATD401/092012

# Oprawy oświetleniowe EVI

do stref 1, 2, 21, 22 zagrożenia wybuchem



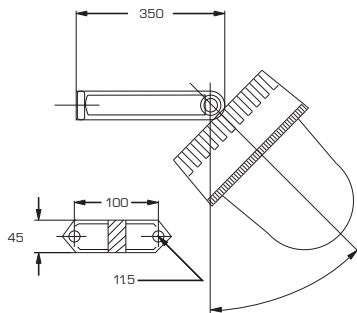
Dane do zamówienia: \_\_\_\_\_

Indeks	Oznaczenie	wpust	dławik	zaślepka	waga [kg]
AMA100050089	EVI 200 UD	2 x 3/4"	9 -14 mm Ex-d	1 x 3/4" Ex-d	8,3
AMA100050090	EVI 200 UD	2 x 3/4"	-	1 x 3/4" Ex-d	8,2
AMA100050091	EVI 500 UD	2 x 3/4"	9 -14 mm Ex-d	1 x 3/4" Ex-d	12,9
AMA100050092	EVI 500 UD	2 x 3/4"	-	1 x 3/4" Ex-d	12,8
AMA100050093	EVI 200 XM	2 x M25 x 1,5	9 -14 mm Ex-e	1 x M25 Ex-e	9,1
AMA100050094	EVI 200 XM	2 x M25 x 1,5	-	1 x M25 Ex-e	9,0
AMA100050095	EVI 500 XM	2 x M25 x 1,5	9 -14 mm Ex-e	1 x M25 Ex-e	13,7
AMA100050096	EVI 500 XM	2 x M25 x 1,5	-	1 x M25 Ex-e	13,6
AMA100050097	EVI 200 UD	2 x 3/4"	-	1 x 3/4" Ex-d	8,2
AMA100050098	EVI 500 UD	2 x 3/4"	-	1 x 3/4" Ex-d	12,8
AMA100050099	EVI 200 XM	2 x 3/4"	-	1 x 3/4" Ex-d	9,0
AMA100050100	EVI 500 XM	2 x 3/4"	-	1 x 3/4" Ex-d	13,6

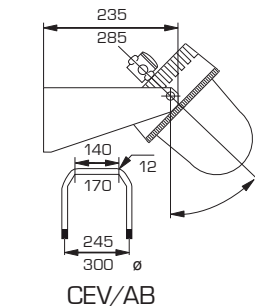
Oprawy dostarczane są bez źródeł światła i elementów montażowych (uchwytów, itp.)

Akcesoria: \_\_\_\_\_

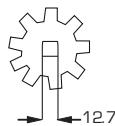
Indeks	Oznaczenie		
AMA100050101	REP200	Zapasy klosz	do oprawy EVI 200
AMA100050102	REP 500	Zapasy klosz REP 500	do oprawy EVI 500
AMA100050085	G. EV 200	Siatka ochronna	do oprawy EVI 200
AMA100050103	G. EV 500	Siatka ochronna	do oprawy EVI 500
AMA100050086	PC. EV 200	Odblýśnik zewnętrzny	do oprawy EVI 200
AMA100050107	PC. EV 500	Odblýśnik zewnętrzny	do oprawy EVI 500
AMA100050112	KEY, EV	Klucz lampowy	do oprawy EV ...
AMA100050074	CEV/AB	Śruba oczkowa	do oprawy EV ...
AMA100050072	AS. EV	Regulowana obejmka sufitowa	do oprawy EV ...
AMA100050108	SPU. EV	Naścienna obejmka montażowa	do oprawy EV ...
AMA100050110	BC. EV	Obejmka do montażu słupowego	do oprawy EV ...
AMA100050109	SP. EV 200	Naścienna obejmka montażowa	do oprawy EVI 200
AMA100050111	SP. EV 500	Naścienna obejmka montażowa	do oprawy EVI 500



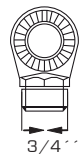
BC.EV/AB



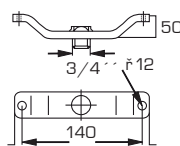
CEV/AB



KEY.EV



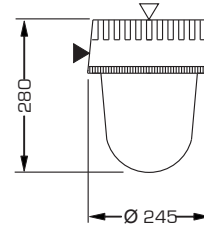
CEV/AB



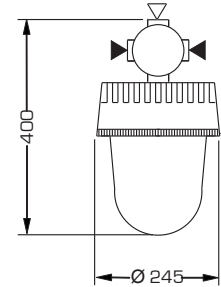
ASEV/AB

Wymiary: [mm]

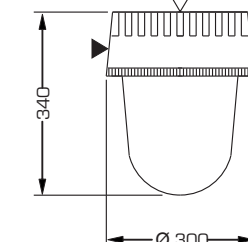
EVI 200 UD



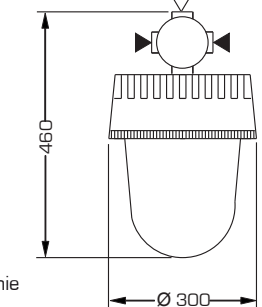
EVI 200 XM



EVI 500 UD

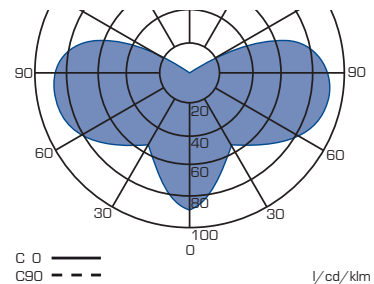


EVI 500 XM



▶ wejście  
▽ wejście opcjonalne, na życzenie

Krzywe światłości:  
bez odbłyśnika zewnętrznego



z odbłyśnikiem zewnętrznym

