

Oprawy świetłkowe awaryjne eLLM

do stref 1, 2, 21, 22 zagrożenia wybuchem



eLLM 92018/18 NIB (2 x 18 W)



Dane techniczne:

Zastosowanie	Strefa 1, 2, 21, 22	
Oznaczenie wg 94/9/EC:		
strefy gazowe	⊕ II 2 G Ex de mb IIC T4	
strefy pyłowe	⊕ II 2 D Ex tD A21 IP66 T80 °C	
	BVS 09 ATEX E 034	
Oznaczenie wg IECEx		
strefy gazowe	Ex de mb [ib] IIC T4	
strefy pyłowe	Ex tD A21 IP66 T80 °C	
Certyfikat zgodności IECEx	IECEx BVS 09.0033	
Źródło światła		
eLLM 92018/18 NIB	2 x T26 / 18 W (T8)	G13 zgodnie z IEC60081
Typ		
eLLM 92018/18 NIB		
Napięcie znamionowe [V]		
	AC	220 - 254 V
Prąd znamionowy [A]		
0.23 A		
Znamionowy strumień światła [lm]		
2700		
Strumień światła w trybie awaryjnym (1 świetlówka) [lm]		
	1,5 h	1215 (90%)
	3 h	607 (45%)
Sprawność oprawy [%]		
78%		
Waga [kg]		
10,5		
Wymiary [mm]		
	długość	1205
	szerokość	188
	wysokość	130
Otwór do montażu słupowego		
Ø 44 x 150 mm		
Czas pracy awaryjnej [h]		
1,5 / 3		
Czas ładowania		
> 14 h		
Bateria	zestaw baterii NiCd 7 Ah z wyświetlaczem LED i monitoringiem mikroprocesorowym	
Częstotliwość [Hz]	50-60	
cos φ współczynnika mocy	≥ 0,95	
Obwód	EVG z układem zasilania awaryjnego	
Klasa ochronności	I	
Stopień ochrony wg EN 60529	IP 66	
Zaciski przyłączeniowe	L1, L2, L3, L, N, PE; max. 2 x 6 mm ² jeden przewód na zacisk	
Dławiki	2 x EEx e II M25 x 1,5 (poliamid) średnica kabla R od 8-17 mm,	
Materiał obudowy	poliester wzmocniony włóknem szklanym	
Materiał klosza	poliwęglan	
Dopuszczalna temperatura otoczenia		
eLLM 92018/18 NIB	-25 °C to +50 °C (w stanie rozładowania) (dane szczegółowe -5 °C do +35 °C)	

0AKATD401/092012

Oprawy świetławkowe awaryjne eLLM

do stref 1, 2, 21, 22 zagrożenia wybuchem



Dane do zamówienia: _____

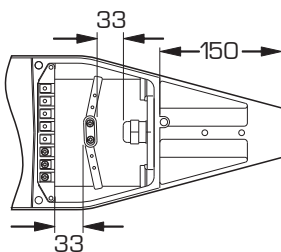
Indeks	Oznaczenie
eLLM 92018/18 NIB (2 x 18 W)	
AMA100020055	eLLM 92018/18 NIB 2/6-1

2/6-1	dwustronne okablowanie przelotowe: 1 x dławik z tworzywa sztucznego EEx e II M25 x 1,5
-------	---

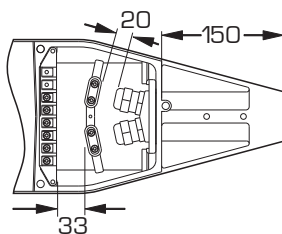
Oprawy dostarczane są bez źródeł światła i elementów montażowych (uchwyty, itp.).

Elementy montażowe do zamówienia: patrz strona 40-41

Opcje zasilania _____



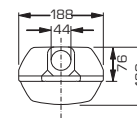
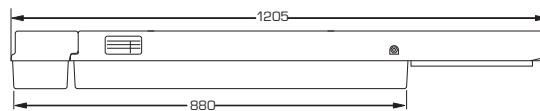
standard
końcowa



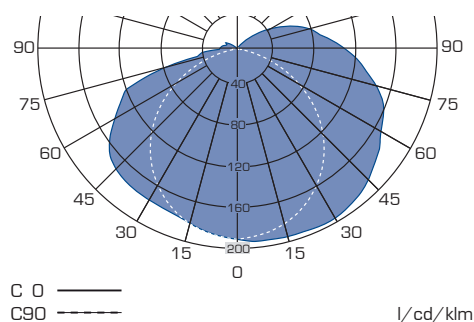
opcja
przelotowa

Wymiary: [mm]

eLLM 92018/18 NIB (2 x 18 W)



Krzywe światłości:



C 0 ———
C90 - - - -

I/cd/klm