

# Oprawy świetłówkowe awaryjne nLLK 08...

do stref 2, 21, 22 zagrożenia wybuchem



strefa  
2

strefa  
21

strefa  
22

nLLK 08018/18 N 1/6



nLLK 08036/36 N 1/6



nLLK 08036/36 N 2/6

z oddzielną obudową baterii



## Dane techniczne:

Zastosowanie	Strefa 2, 21, 22
Oznaczenie wg 94/9/EC:	
strefy gazowe	Ⓜ II 3 G Ex nA de/de mb IIC T4
strefy pyłowe	Ⓜ II 3 D Ex tD A22 IP66 T80 °C Ⓜ II 2 D Ex tD A21 IP66 T80 °C
Certyfikat typu EC:	BVS 09 ATEX E 147 BVS 09 ATEX E 162

Źródło światła	
nLLK 08018/18 N 1/6	2 x T26 / 18 W
nLLK 08018/18 N 2/6	2 x T26 / 18 W
nLLK 08036/36 N 1/6	2 x T26 / 36 W
nLLK 08036/36 N 2/6	2 x T26 / 36 W

G13 zgodnie z IEC60081

Typ	nLLK 08018/18 N 1/6	nLLK 08018/18 N 2/6 z oddzielną obudową baterii	nLLK 08036/36 N 1/6	nLLK 08036/36 N 2/6 z oddzielną obudową baterii
-----	---------------------	---	---------------------	---

Napięcie znamionowe [V]	AC 220 - 240			
-------------------------	--------------	--	--	--

Prąd znamionowy [A]	0,18 A	0,18 A	0,36 A	0,36 A
Znamionowy strumień światła [lm]	2700	2700	6700	6700
Sprawność oprawy [%]	78%	78%	78%	78%

Strumień światła w trybie awaryjnym (1 świetlówka) [lm]				
1,5 h	880	880	1200	1200
3 h	415	415	-	1040

Czas pracy w trybie awaryjnym [h]	1,5 / 3			
Czas ładowania [h]	> 24			

Bateria NiCd	6 V/4 Ah	6 V/4 Ah	6 V/4 Ah	6 V/4 Ah (1,5h) 6 V/7 Ah (3h)
Waga [kg]	4,6	6,0	6,8	8,3 (1,5 h) 9,3 (3,0 h)

Wymiary [mm]				
długość	760	900	1360	1500
szerokość	188			
wysokość	130			

Częstotliwość [Hz]	50-60
cos φ współczynnika mocy	≥ 0,95

Obwód EVG z układem zasilania awaryjnego

Klasa ochronności I

Stopień ochrony wg EN 60529 IP 66

Zaciski przyłączeniowe L1, L2, L3, L, N, PE, max. 2 x 6 mm<sup>2</sup> na pojedynczy przewód

Dławiki EEEx-e M25 x 1,5 (tworzywo sztuczne) na kabły o średnicy Ø 8 - 17 mm, opcjonalnie: M20 x 1,5 gwint metalowy

Materiał obudowy poliester wzmacniony włóknem szklanym

Materiał klosza poliwęglan

Dopuszczalna temperatura otoczenia	
nLLK 08018/18 N 1/6	-25 °C to + 45 °C (w stanie rozładowania) (dane szczegółowe -5 °C do +35 °C)
nLLK 08018/18 N 2/6	
nLLK 08036/36 N 1/6	
nLLK 08036/36 N 2/6	-25 °C to + 40 °C (w stanie rozładowania)

0AKATD401\_092012

# Oprawy świetławkowe awaryjne nLLK 08...

do stref 2, 21, 22 zagrożenia wybuchem



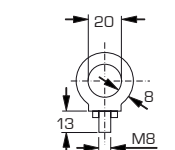
## Dane do zamówienia:

Indeks	Oznaczenie
nLLK 08018/18 N 1/6 (2 x 18 W) 1,5 h	
AMA100020350	nLLK 08018/18 N 1/6-1
AMA100020351	nLLK 08018/18 N 1/6-1 M
nLLK 08018/18 N 1/6 (2 x 18 W) 3 h	
AMA100020358	nLLK 08018/18 N 1/6-1
AMA100020359	nLLK 08018/18 N 1/6-1 M
nLLK 08018/18 N 2/6 (2 x 18 W) 1,5 h z oddzielną obudową baterii.	
AMA100020352	nLLK 08018/18 N 2/6-2
AMA100020353	nLLK 08018/18 N 2/6-2 M
nLLK 08018/18 N 2/6 (2 x 18 W) 3 h z oddzielną obudową baterii.	
AMA100020360	nLLK 08018/18 N 2/6-2
AMA100020361	nLLK 08018/18 N 2/6-2 M
nLLK 08036/36 N 1/6 (2 x 36 W) 1,5 h	
AMA100020354	nLLK 08036/36 N 1/6-1
AMA100020355	nLLK 08036/36 N 1/6-1 M
nLLK 08036/36 N 2/6 (2 x 36 W) 1,5 h z oddzielną obudową baterii.	
AMA100020356	nLLK 08036/36 N 2/6-2
AMA100020357	nLLK 08036/36 N 2/6-2 M
nLLK 08036/36 N 2/6 (2 x 36 W) 3h z oddzielną obudową baterii.	
AMA100020364	nLLK 08036/36 N 2/6-2
AMA100020365	nLLK 08036/36 N 2/6-2 M

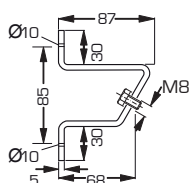
1/6-1	jednostronne okablowanie przelotowe: 2 x dławik z tworzywa sztucznego EEx e II M25 x 1,5 1 x zaślepka do dławika EEx e II M25 x 1,5
1/6-1 M	jednostronne okablowanie przelotowe: 2 x otwór metalowy gwintowany M20 x 1,5 1 x zaślepka M20 x 1,5 (oprawa nie jest wyposażona w dławiki)
2/6-2	dwustronne okablowanie przelotowe: 2 x dławik z tworzywa sztucznego EEx e II M25 x 1,5 2 x otwór gwintowany M25 x 1,5 zaślepiony
2/6-2 M	dwustronne okablowanie przelotowe: 4 x otwór metalowy gwintowany M20 x 1,5 2 x zaślepka M20 x 1,5 (oprawa nie jest wyposażona w dławiki)

Oprawy dostarczane są bez źródeł światła i elementów montażowych (uchwyty, itp.).

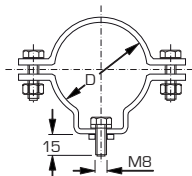
## Elementy montażowe:



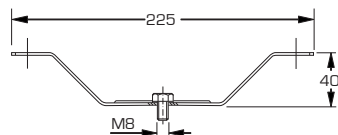
śruba oczkowa



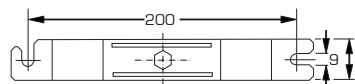
zwieszanie naścienne pod kątem 30°



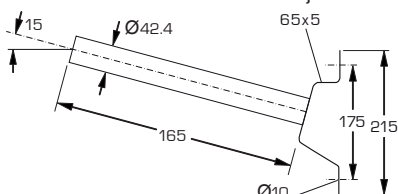
obejma do rury



obejma do montażu sufitowego D92

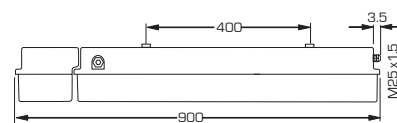


obejma do montażu na ścianie

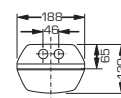
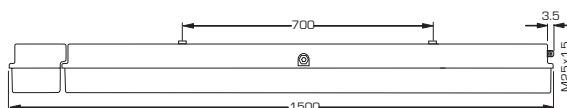


Wymiary: [mm]

18W



36W



Krzywe światłości:

