

Oprawa ewakuacyjna świetłówkowa i ledowa dKLK 23

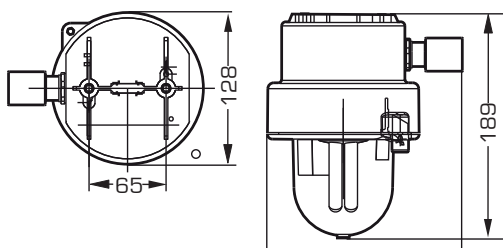
do stref 1, 2, 21, 22 zagrożenia wybuchem



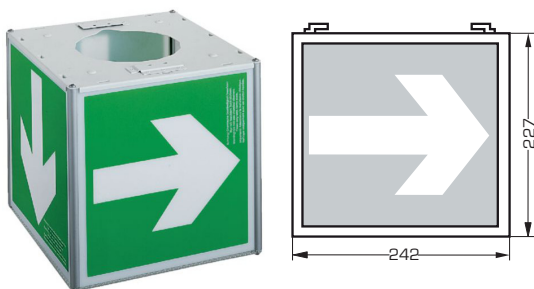
dKLK 23



Wymiary: [mm]

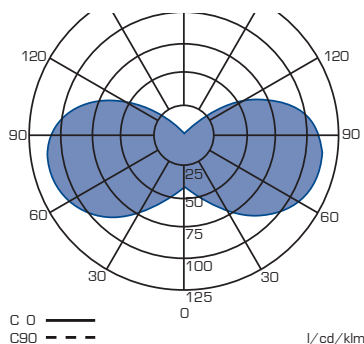


Akcesoria:



Kostka kierunkowa mocowana na kloszu w celu oznakowania kierunku ewakuacji

Krzywe światłości:



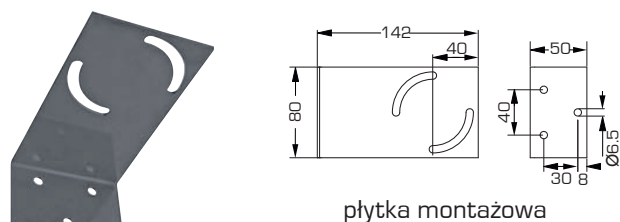
Dane techniczne:

Zastosowanie	Strefa 1, 2, 21, 22	
Oznaczenie wg 94/9/EC:		
strefy gazowe	II 2 G Ex d IIC T6	
strefy pyłowe	II 2 D Ex tD A21 IP66 T80 °C	
Certyfikat typu EC:	PTB 04 ATEX 1017X	
Źródło światła		
dKLK 23	świetłówka kompaktowa ze zintegrowanym statecznikiem elektronicznym oprawa E27, moc źródła 5-8 W, producent Philips MASTER PL, Elektronika 5W/8 W lub zamiennik;	
Typ	dKLK 23	
Napięcie znamionowe [V]		
	AC	230
	DC	230
Waga [kg]		
		1,7
Wymiary [mm]		
	długość	164,5
	szerokość	189
	wysokość	128
Częstotliwość [Hz]		
		50 - 60
Klasa ochronności		
		I
Stopień ochrony wg EN 60529		
		IP66
Zaciski przyłączeniowe		
		L1, N, PE: 2 x 2,5 mm ² / PE: 2 x 6 mm ²
Dławiki		
		ognioodporny wtyk kołnierzowy eXLink, 3 bieguny, 2 + PE zacisk sprężynowy do kabla Ø 8-11 mm i max. 1,5 mm ² lub ognioodporna dławnica M20 x 1,5 do kabla Ø 8,5-16 mm; zacisk L, N, PE max. 2,5 mm ²
Materiał obudowy		
		poliester wzmocniony włóknem szklanym
Materiał klosza		
		poliwęglan
Dopuszczalna temperatura otoczenia		
dKLK 23	-20°C do +45°C	

Dane do zamówienia:

Indeks	Oznaczenie		
AMA100030074	dKLK 23	z eXLink	klosz bezbarwny
AMA100030075	dKLK 23	z eXLink	klosz czerwony
AMA100030076	dKLK 23	z eXLink	klosz zielony
AMA100030077	dKLK 23	z eXLink	klosz niebieski
AMA100030078	dKLK 23	dławik M20	klosz bezbarwny
AMA100030079	dKLK 23	dławik M20	klosz czerwony
AMA100030081	dKLK 23	dławik M20	klosz zielony
AMA100030082	dKLK 23	dławik M20	klosz niebieski

Elementy montażowe:



Akcesoria:

Indeks	Oznaczenie
AMA100030094	Kostka kierunkowa (242 x 227 x 242 mm)
AMA100020464	Światłówka kompaktowa 4-bolcowa

OAKATD401_092012