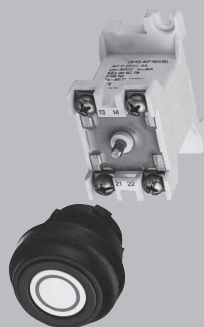




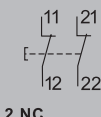
Podzespoły do kaset i tablic sterowniczych do indywidualnego wyposażenia



Przycisk DRT

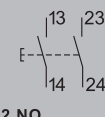


Kod 13



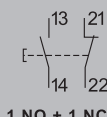
2 NC

Kod 14



2 NO

Kod 15



1 NO + 1 NC

Dane techniczne

Przycisk DRT

Oznakowanie urządzenia wg 94/9/EC	ⒺII 2 G EEx ed IIC / ⒺIM2 EEx de I
Atest	PTB 97 ATEX 1081 U
Napięcie znamionowe	do 500 V
Prąd znamionowy	maks. 16 A
Zdolność łączeniowa AC-1	400 V/16 A
Zdolność łączeniowa AC-11 ze złotymi zestykami	400 V/4 A
Zaciski przyłączeniowe	maks. 400 mA
	2 x 2,5 mm ²
Ciężar	ok. 0,15 kg

Kod zamówienia - Przycisk DRT

Oznaczenie:	A	B	C	D
	Komponent	Uszczelnienie	Rodzaj zestyków	Opis

Kod

„A” Komponent: DRT

„B” Uszczelnienie:	Material	Kolor	Właściwości	Kod
	Neopren	czarny	standard	0
	Silikon fluorowy	niebieski	odporny na wysokie i niskie temp.	1
	Viton	zielony	odporny na olej mineralny	2

„C” Zestyki:

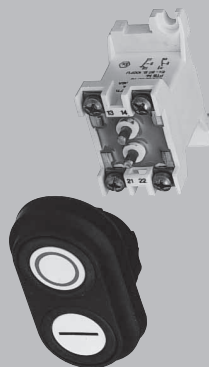
	Kod	Kod
	srebrne zestyki	złote zestyki
2 NC	13	16
2 NO	14	17
1 NO + 1 NC	15	18

„D” Opis*:

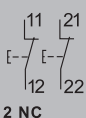
Napis	Kod	Napis	Kod
0, I, Start, Stop	001	0	002

*inne opisy na zamówienie

Przycisk podwójny DDT

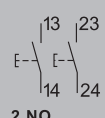


Kod 13



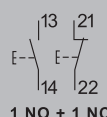
2 NO

Kod 14



2 NO

Kod 15



1 NO + 1 NC

Dane techniczne

Przycisk DDT

Oznakowanie urządzenia wg 94/9/EC	ⒺII 2 G EEx ed IIC / ⒺIM2 EEx de I
Rodzaj budowy	EEx ed IIC
Atest	PTB 97 ATEX 1081 U
Napięcie znamionowe	do 500 V
Prąd znamionowy	maks. 16 A
Zdolność łączeniowa AC-1	400 V/16 A
Zdolność łączeniowa AC-11 ze złotymi zestykami	400 V/4 A
Zaciski przyłączeniowe	maks. 400 mA
	2 x 2,5 mm ²
Ciężar	ok. 0,15 kg

Kod zamówienia - Przycisk DDT

Oznaczenie:	A	B	C	D
	Komponent	Uszczelnienie	Rodzaj zestyków	Opis

Kod

„A” Komponent: DDT

„B” Uszczelnienie:	Material	Kolor	Właściwości	Kod
	Neopren	czarny	standard	0
	Silikon fluorowy	niebieski	odporny na wysokie i niskie temp.	1
	Viton	zielony	odporny na olej mineralny	2

„C” Zestyki:

	Kod	Kod
	srebrne zestyki	złote zestyki
2 NC	13	16
2 NO	14	17
1 NO + 1 NC	15	18

„D” Opis*:

Napis	Kod	Napis	Kod
0, I, Start, Stop	001	0	002

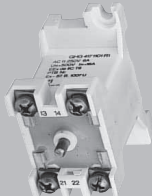
*inne opisy na zamówienie



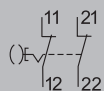
Podzespoły do kaset i tablic sterowniczych do indywidualnego wyposażenia



Przycisk SLT z napędem kluczykowym

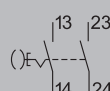


Kod 13



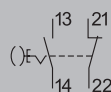
2 NC

Kod 14



2 NO

Kod 15



1 NO + 1 NC

Dane techniczne

Przycisk SLT

Oznakowanie urządzenia wg 94/9/EC	II 2 G EEx ed IIC / M2 EEx de
Rodzaj budowy	EEx ed IIC
Atest	PTB 97 ATEX 1081 U
Napięcie znamionowe	do 500 V
Prąd znamionowy	maks. 16 A
Zdolność łączeniowa AC-1	400 V/16 A
Zdolność łączeniowa AC-11 ze złotymi zestykami	400 V/4 A
Zaciski przyłączeniowe	maks. 400 mA
Ciężar	2 x 2,5 mm ²
	ok. 0,15 kg

Kod zamówienia - Przycisk SLT

Oznaczenie:	A	B	C	D
	Komponent	Uszczelnienie	Rodzaj zestyków	Funkcja

Kod

„A“ Komponent:	SLT
----------------	-----

„B“ Uszczelnienie:	Material	Kolor	Właściwości	Kod
	Neopren	czarny	standard	0
	Silikon fluorowy	niebieski	odporny na wysokie i niskie temp.	1
	Viton	zielony	odporny na olej mineralny	2

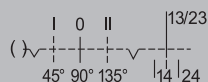
„C“ Zestyki:	Kod	Kod
	srebrne zestyki	złote zestyki
2 NC	13	16
2 NO	14	17
1 NO + 1 NC	15	18

„D“ Funkcja:	Niewciśnięty	Klucz	Wciśnięty	Klucz	Kod
	zaryglowany	wyjmawalny	zaryglowany	niewyjmawalny	11
	zaryglowany	wyjmawalny	nie zaryglowany	niewyjmawalny	12
	zaryglowany	nie wyjmawalny	zaryglowany	wyjmawalny	13
	nie zaryglowany	nie wyjmawalny	zaryglowany	wyjmawalny	14
	nie zaryglowany	wyjmawalny	zaryglowany auto.	wyjmawalny	15
	zaryglowany	wyjmawalny	zaryglowany	wyjmawalny	10

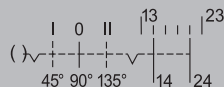
Przycisk SLS z napędem kluczykowym



Kod 04/14



Kod 05/15



Dane techniczne

Przycisk SLS

Oznakowanie urządzenia wg 94/9/EC	II 2 G EEx ed IIC / M2 EEx de
Rodzaj budowy	EEx ed IIC
Atest	PTB 97 ATEX 1081 U
Napięcie znamionowe	do 500 V
Prąd znamionowy	maks. 16 A
Zdolność łączeniowa AC-1	400 V/16 A
Zdolność łączeniowa AC-11 ze złotymi zestykami	400 V/4 A
Zaciski przyłączeniowe	maks. 400 mA
Ciężar	2 x 2,5 mm ²
	ok. 0,15 kg

Kod zamówienia - Przycisk SLS

Oznaczenie:	A	B	C	D
	Komponent	Mechanizm łączeniowy	Rodzaj zestyków	Opis zestyków

Kod

„A“ Komponent:	SLS
----------------	-----

„B“ Mechanizm przełączania:	Material	Kod
	stabilny-stabilny-stabilny	05

„C“ Zestyki:	Kod	Kod
	srebrne zestyki	złote zestyki
2 NO	04	14
2 NO	05	15

„D“ Opis zestyków:	Napis	Kod
	I 0 II	01
	Fern 0 Ort	02
	Hand 0 Auto	03

EX-KAT.03.03.03.2012





Podzespoły do kaset i tablic sterowniczych do indywidualnego wyposażenia



Przycisk grzybkowy SGT



Kod 13



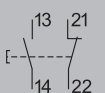
2 NC

Kod 14



2 NO

Kod 15



1 NO + 1 NC

Dane techniczne

Przycisk SGT

Oznakowanie urządzenia wg 94/9/EC	Ex II 2 G EEx ed IIC / M2 EEx de
Atest	PTB 97 ATEX 1081 U
Napięcie znamionowe	do 500 V
Prąd znamionowy	maks. 16 A
Zdolność łączeniowa AC-1	400 V/16 A
Zdolność łączeniowa AC-11 ze złotymi zestykami	400 V/4 A
Zaciski przyłączeniowe	maks. 400 mA
	2 x 2,5 mm ²
Ciężar	ok. 0,15 kg

Kod zamówienia - Przycisk SGT

A	B	C	D	E	F	
Oznaczenie:	Komponent	Uszczelnienie	Rodzaj zestyków	Opis	Kolor przycisku	Funkcja

Kod

„A” Komponent: SGT

„B” Uszczelnienie:	Material	Kolor	Właściwości	Kod
	Neopren	czarny	standard	0
	Silikon fluorowy	niebieski	odporny na wysokie i niskie temp.	1
	Viton	zielony	odporny na olej mineralny	2

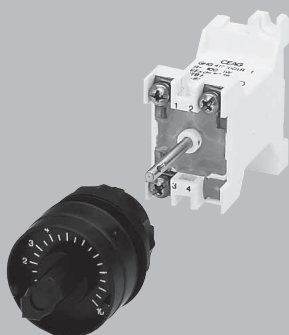
„C” Zestyki:	Kod	Kod
	srebrne zestyki	złote zestyki
2 NC	13	16
2 NO	14	17
1 NO + 1 NC	15	18

„D” Opis:	Język	Kod
	niemiecki / angielski	1
	niemiecki / francuski	4

„E” Kolor przycisku:	Kolor	Kod
	czerwony	1

„F” Funkcja:	Niewciśnięty	Wciśnięty	Odblokowywanie	Kod
	bez blokady	blokady	przez pociągnięcie przycisku	2
	bez blokady	blokady	za pomocą kluczyka	3

Potencjometr POT



Dane techniczne

Potencjometr POT

Oznakowanie urządzenia wg 94/9/EC	Ex II 2 G EEx ed IIC / M2 EEx de
Atest	PTB 97 ATEX 1081 U
Napięcie znamionowe	do 250 V
Pobór mocy	maks. 1 W
Zakres rezystancji	100-10 000 Ω
Kąt obracania	270°
Skala	0-100%
Tolerancja	± 20%
Zaciski przyłączeniowe	2 x 2,5 mm ²
Ciężar	ok. 0,15 kg

Kod zamówienia - Potencjometr POT

A	B
Oznaczenie:	Komponent
	Rezystancja

Przykładowy kod zamówienia

Wersja	Kod A	Kod B	Kod zamówieniowy A	Kod zamówieniowy B
Potencjometr POT				
Wersja 1 W, 25% tolerancji				
100 Ω	POT	01	POT	01
220 Ω	POT	02	POT	02
470 Ω	POT	03	POT	03
1 000 Ω	POT	04	POT	04
2 200 Ω	POT	07	POT	07
4 700 Ω	POT	05	POT	05
10 000 Ω	POT	06	POT	06

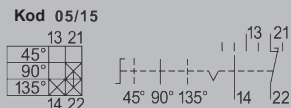
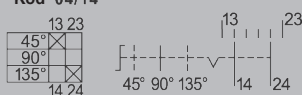
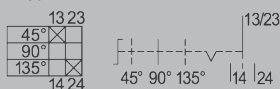
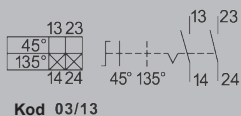
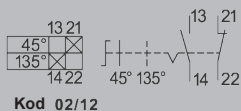
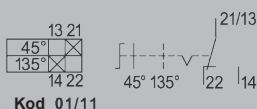
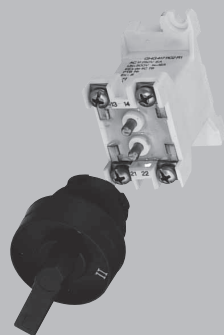
*inne wersje na zamówienie



Podzespoły do kaset i tablic sterowniczych do indywidualnego wyposażenia



Łącznik sterowniczy SCT



Dane techniczne

Łącznik sterowniczy SCT

Oznakowanie urządzenia wg 94/9/EC	II 2 G EEx ed IIC / M2 EEx de
Rodzaj budowy	EEx de IIC
Atest	PTB 97 ATEX 1081 U
Napięcie znamionowe	do 500 V
Prąd znamionowy	maks. 16 A
Zdolność łączeniowa AC-1	400 V/16 A
Zdolność łączeniowa AC-11 ze złotymi zestykami	400 V/4 A maks. 400 mA
Zaciski przyłączeniowe	2 x 2,5 mm ²
Ciężar	ok. 0,15 kg

Kod zamówienia - Łącznik sterowniczy SCT

Oznaczenie:	A	B	C	D
	Komponent	Mechanizm łączeniowy	Rodzaj zestyków	Opis

Kod

„A“ Komponent: SCT

„B“ Mechanizm łączeniowy:	Wykonanie	Kod
	niestabilny-stabilny-niestabilny	4
	stabilny-stabilny-stabilny	5
	stabilny-stabilny	6
	niestabilny-stabilny-stabilny	7
	stabilny-stabilny-niestabilny	8

„C“ Zestyki:	Kod srebrne zestyki	Kod złote zestyki
	01	11
	02	12
	03	13
	04	14
	05	15
	07	17

„D“ Opis:					
Napis		Kod	Napis		Kod
0	I	01	0	I	18
I	II	02	AUS	AUTO	EIN
STOP	START	03	AUS	HAND	AUTO
HAND	AUTO	04	ÖRTLICH	AUS	FERN
SENKEN	HEBEN	05	START	NORMAL	STOP
REMOTE	LOCAL	06	OFF	0	ON
I	0	II	HAND	OFF	AUTO
AUS	BETRIEB	EIN	0	IN	START
AUS	0	EIN	MAN		AUTO
AUF	0	AB	START		STOP
Entriegelt	0	Verriegelt	HEBEN		SENKEN
OUT	OF	HAND	OFF		ON
LOCAL	REMOTE	AUTO	AUS		EIN

7





Podzespoły do kaset i tablic sterowniczych do indywidualnego wyposażenia



Lampka sygnalizacyjna SIL



Dane techniczne

Lampka sygnalizacyjna SIL

Oznakowanie urządzenia wg 94/9/EC	Ex II 2 G EEx ed IIC Ex II 2 G EEx d ia IIC
Rodzaj budowy	EEx ed IIC EEx d ia IIC
Atest	PTB 98 ATEX 1040 U
Napięcie znamionowe	20 V do 250 V AC/DC 10 V do 28 V DC 12 V do 30 V AC/DC
Prąd	ok. 4-15 mA maks. 25 mA (DC) maks. 24 mA
Zaciski przyłączeniowe	2 x 2,5 mm ²
Ciężar	ok. 0,15 kg

Kod zamówienia - Lampka sygnalizacyjna SIL

Oznaczenie:	A	B	C
	Komponent	Kolor	Napięcie

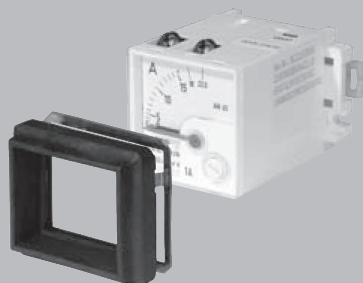
Kod

„A” Komponent: SIL

„B” Kolor:	Kolor	Kod
	biały	1
	żółty	2
	czerwony	3
	niebieski	4
	zielony	5

„C” Napięcie:	Napięcie	Kod
	20 V - 250 V AC/DC	10
	18 V - 30 DC (Ex-i)	34
	12 V - 24 V AC/DC	11

Amperomierz AM 45



Dane techniczne

Amperomierz AM 45

Oznak. urządzenia wg 94/9/EC	Elektromagnetyczny Ex II 2 G EEx e IIC / IM2 EEx e I Magnetoelektryczny Ex II 2 G EEx ib IIC / IM2 EEx ib I
Atest	PTB 99 ATEX 2032 U
Rodzaj budowy	Elektromagnetyczny EEx e II Magnetoelektryczny EEx ib IIC
Dokładność	Klasa 2,5 Klasa 1,5
Przeciążalność	10-krot przez 25s 25-krot przez 4s 50-krot przez 1s wskazywane 1:1,5
Zakres pomiarowy	n/1A 0 - 25 A bezpośrednio 0 - 20 mA 4 - 20 mA
Li	- maks. 0,1 mH
Ci	- maks. 0,1 nF
Ui	- maks. 30 V
Ii	- maks. 150 mA
Zaciski przyłączeniowe	2 x 1,5 - 4 mm ²
Ciężar	ok. 0,35 kg

Kod zamówienia - Amperomierz AM 45

Oznaczenie:	A	B	C
	Komponent	Mechanizm	Zakres pomiarowy

Kod

„A” Amperomierz: Rozmiar wyświetlacza
50 mm x 45 mm
Kod
AM 45

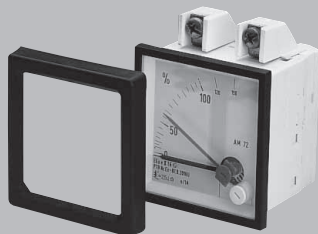
„B” Mechanizm:	Typ połączenia	Kod
	połączenie bezpośrednie	1
	połączenie Ct n/1A	2
	Port 0 - 20/24 mA (skala 0-100% / 120%)	5
	Port 4 - 20/24 mA (skala 0-100% / 120%)	6
	poł. magnetoelektryczne 0 - 20/24 mA (skala 0-100% / 120%)	7
	poł. magnetoelektryczne 4 - 20/24 mA (skala 0-100% / 120%)	8

„C” Skala:	Zakres pomiarowy	Kod	Zakres pomiarowy	Kod
	0 - 1 / 1,5 A	02	0 - 75 / 112,5 A	13
	0 - 2,5 / 3,75 A	03	0 - 100 / 150 A	14
	0 - 5 / 7,5 A	04	0 - 150 / 225 A	15
	0 - 10 / 15 A	05	0 - 200 / 300 A	16
	0 - 15 / 22,5 A	06	0 - 250 / 375 A	17
	0 - 20 / 30 A	08	0 - 300 / 450 A	18
	0 - 30 / 45 A	09	0 - 400 / 600 A	19
	0 - 40 / 60 A	10	0 - 500 / 750 A	20
	0 - 50 / 75 A	11	0 - 600 / 900 A	21
	0 - 60 / 90 A	12	0 - 100% / 150%	33

Podzespoły do kaset i tablic sterowniczych do indywidualnego wyposażenia



Amperomierz AM 72



■ Dane techniczne

Amperomierz AM 72

Oznak. urządzenia wg 94/9/EC	Elektromagnetyczny Ex II 2 G EEx e IIC / IM2 EEx e I
	Magnetoelektryczny Ex II 2 G EEx ib IIC / IM2 EEx ib I
Atest	PTB 99 ATEX 2032 U
Rodzaj budowy	Elektromagnetyczny EEx e II Magnetoelektryczny EEx ib IIC
Dokładność	Klasa 2,5 Klasa 1,5
Przebieżalność	10-krot przez 25s 25-krot przez 4s 50-krot przez 1s wskazywane 1:1,5
Zakres pomiarowy	n/1A 0 - 20 mA 0 - 25 A bezpośrednio 4 - 20 mA
Li	- maks. 0,1 mH
Ci	- maks. 0,1 nF
Ui	- maks. 30 V
li	- maks. 150 mA
Zaciski przyłączeniowe	2 x 1,5 - 4 mm ²
Ciężar	ok. 0,40 kg

Kod zamówienia - Amperomierz AM 72

Oznaczenie:	A	B	C
	Komponent	Mechanizm	Zakres pomiarowy

Kod

„A“ Amperomierz: Rozmiar wyświetlacza	Kod
72 mm x 72 mm	AM 72

„B“ Mechanizm: Typ połączenia	Kod
połączenie bezpośrednie	1
połączenie Ct n/1A	2
Port 0 - 20/24 mA (skala 0-100% / 120%)	5
Port 4 - 20/24 mA (skala 0-100% / 120%)	6
poł. magnetoelektryczne 0 - 20/24 mA (skala 0-100% / 120%)	7
poł. magnetoelektryczne 4 - 20/24 mA (skala 0-100% / 120%)	8

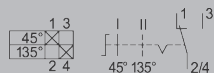
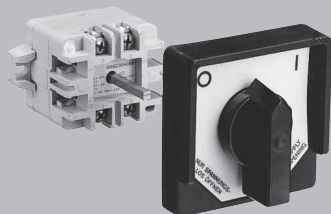
„C“ Skala:	Zakres pomiarowy	Kod	Zakres pomiarowy	Kod
	0 - 1 / 1.5 A	02	0 - 75 / 112.5 A	13
	0 - 2.5 / 3.75 A	03	0 - 100 / 150 A	14
	0 - 5 / 7.5 A	04	0 - 150 / 225 A	15
	0 - 10 / 15 A	05	0 - 200 / 300 A	16
	0 - 15 / 22.5 A	06	0 - 250 / 375 A	17
	0 - 20 / 30 A	08	0 - 300 / 450 A	18
	0 - 30 / 45 A	09	0 - 400 / 600 A	19
	0 - 40 / 60 A	10	0 - 500 / 750 A	20
	0 - 50 / 75 A	11	0 - 600 / 900 A	21
	0 - 60 / 90 A	12	0 - 100% / 150%	33



Podzespoły do kaset i tablic sterowniczych do indywidualnego wyposażenia



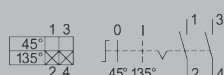
Łącznik sterowniczy GHG 23 i GHG 29



Kod 060



Kod 062



Kod 065

GHG 23 / GHG 29

■ ■ Dane techniczne

Łącznik sterowniczy 23

Oznakowanie urządzenia wg 94/9/EC	Ex II 2 G EEx ed IIC / IM2 EEx e I
Rodzaj budowy	EEx de IIC
Atest	PTB 98 ATEX 1116 U
Napięcie znamionowe	do 500 V
Prąd znamionowy	maks. 10 A
Zdolność łączeniowa	AC 11: 230 V/10 A 500 V/6 A DC 11: 24 V/2 A 230 V/0,4 A
Wersja ze złotymi stykami	maks. 400 mA
Zaciski przyłączeniowe	2 x 0,5 - 2,5 mm ²
Ciężar	1 warstwa ok. 0,20 kg 2 warstwy 0,35 kg

■ ■ Dane techniczne

Łącznik sterowniczy 29

Oznakowanie urządzenia wg 94/9/EC	Ex II 2 G
Rodzaj budowy	EEx de IIC
Atest	PTB 98 ATEX 1118 U
Napięcie znamionowe	do 500 V
Prąd znamionowy	maks. 16 A
Zdolność łączeniowa	AC15: 230 V/6 A 400 V/4,0 A DC13: 24 V/2 A 230 V/0,5 A
Wersja ze złotymi stykami	maks. 400 mA
Zaciski przyłączeniowe	2 x 0,5 - 2,5 mm ² lub 1 x 1,0 - 6,0 mm ²
Ciężar	1 warstwa ok. 0,25 kg 2 warstwy 0,40 kg 3 warstwy ok. 0,55 kg

Kod zamówienia - GHG 23, GHG 29

	A	B	C	D	E
Oznaczenie:	Komponent	Mechanizm łączeniowy	Rodzaj zestyków	Opis	
Blokada					

Kod

„A” Komponent: GHG 23 | GHG 29

„B” Mechanizm łączeniowy: Wykonanie

Wykonanie	Kod
niestabilny-stabilny-niestabilny	4
stabilny-stabilny-stabilny	5
stabilny-stabilny	6
niestabilny-stabilny-stabilny	7
stabilny-stabilny-niestabilny	8

„C” Styki:

Kod	Srebrne styki
060	
062	
065	
061	
063	
067	
011	

Styki:

Kod	Srebrne styki
034	
037	
049	
023	
019	
033	
024	

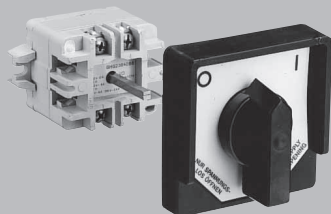
1 poziom

2 poziomy



Podzespoły do kaset i tablic sterowniczych do indywidualnego wyposażenia

Łącznik sterowniczy GHG 23 i GHG 29



Kod zamówienia - GHG 23, GHG 29

„D” Opis:					
Napis		Kod	Napis		Kod
0	I	01	0	I	II 18
I	II	02	AUS	AUTO	EIN 19
STOP	START	03	AUS	HAND	AUTO 20
HAND	AUTO	04	ÖRTLICH	AUS	FERN 21
SENKEN	HEBEN	05	START	NORMAL	STOP 22
REMOTE	LOCAL	06	OFF	0	ON 23
I	0	II 07	HAND	OFF	AUTO 24
AUS	BETRIEB	EIN 08	0	IN	START 25
AUS	0	EIN 09	MAN		AUTO 26
AUF	0	AB 10	START		STOP 27
Entriegelt	0	Verriegelt	11	HEBEN	SENKEN 28
OUT	OF	HAND 12	OFF		ON 29
LOCAL	REMOTE	AUTO 13	AUS		EIN 30
STOP	0	START 14	HAND		AUTO 31
HAND	0	AUTO 15	ON		OFF 32
AUF	AUS	ZU 16	I	II	III 33
HAND	AUS	AUTO 17			

„E” Blokada:	Brak	Środkowa	W lewo	W prawo
	<input type="checkbox"/>	<input type="checkbox"/>	<input type="checkbox"/>	<input type="checkbox"/>
Kod:	0	1	2	3

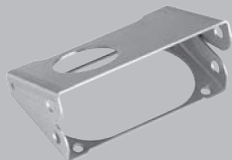
Etykiety opisowe i blokady



ZUB 20



ZUB 17



ZUB 17



ZUB 14

Kod zamówienia - Etykiety opisowe

	C1	C2	C3
Oznaczenie:	Etykieta	Napis	Miejsce montażu
Kod			
„C1” Etykieta:	Wersja		Kod
	52,0 mm x 13 mm		ZUB 19
	37,0 mm x 17 mm z uchwytem		ZUB 20
„C2” Napis:	Wersja
„C3” Miejsce montażu:	Wersja		Pole.....

Kod zamówienia - Blokada

Kod	„C1” Etykieta:	Wersja	Kod	„C3” Pole
	z klapką (czerwona)	przycisk grzybkowy	ZUB 01	...
	z klapką (czysta)	przycisk grzybkowy	ZUB 02	...
	alarm ppoż. (czerwony) z młoteczkiem	przycisk grzybkowy	ZUB 15	...
	z klapką (czysta)	przycisk	ZUB 12	...
	z klapką (czerwona)	przycisk	ZUB 13	...
	z rygłem i łańcuchem	przycisk grzybkowy	ZUB 14	...
	z klapką bez „0” aktywacji	przycisk podwójny	ZUB 16	...
	z klapką z „0” aktywacją	przycisk podwójny	ZUB 17	...

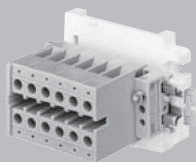
*inne wykonania na zamówienie



Podzespoły do kaset i tablic sterowniczych do indywidualnego wyposażenia



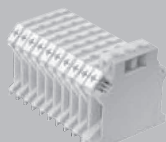
Zaciski przyłączeniowe KLM



MXK 4



UK 3 N



USLKG 5

■ Dane techniczne

Zaciski przyłączeniowe KLM

	Zacisk MXK 4-Ex	Zacisk UK 3 N	Zacisk PE USLKG 5
Oznakowanie urządzenia wg 94/9/EC	⊕ II 2 G	⊕ II 2 G	⊕ II 2 G
Rodzaj budowy	EEx de IIC		
Atest	PTB 99 ATEX 3132 U	PTB 98 ATEX 1651 U	PTB 99 ATEX 4487 U
Napięcie znamionowe	do 420 V	do 750 V	do 750 V
Prąd znamionowy	maks. 27 A	maks. 32 A	maks. 32 A
Przekrój zacisków przyłączeniowych	4,0 mm ² , przewód jednożyłowy, przewód wielożyłowy	4,0 mm ² przewód jednożyłowy 2,5 mm ² przewód wielożyłowy	4,0 mm ² przewód jednożyłowy, przewód wielożyłowy
Szerokość zacisków	6,2 mm	5,2 mm	6,2 mm
Szerokość płytki krańcowej	1,5 mm	1,8 mm	-

Kod zamówienia - Zaciski przyłączeniowe KLM

Oznaczenie:	A	B	C	D	E
	Komponent	Wersja	Typ zacisku	Liczba zacisków	Liczba zacisków PE

Kod

"A" Zaciski: KLM

"B" Wersja

Kod

Ex-e

01

Ex-i

02

"C" Typ zacisków

Kod

Blok zacisków (maks. 6 zacisków MXK 4-EX)

B

Wkład zacisków (maks. 3 zaciski MXK 4-EX)

E

Zacisk UK 3 N

A

"D" Liczba zacisków

Kod

1

001

2

002

3

003

itd.

itd.

"E" Liczba zacisków PE

Kod

1

01

2

02

3

03

itd.

itd.